

# SRS SM V4

Tuerca para carriles de soporte

**HANSA FLEX**

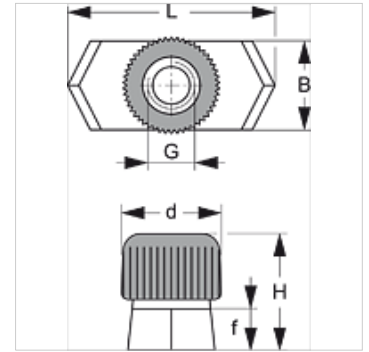
## Características

**Construcción** para abrazaderas de un tubo y de tubo doble

**Serie** ligero

**Norma** DIN 3015

**Material** Acero fino 1.4571



## Descripción

para todos los tamaños de abrazadera de la serie ligero y de la abrazadera de tubo doble.

## Artículo

Denominación	Tamaño de las abrazaderas	B (mm)	d (mm)	f (mm)	G	H (mm)	L (mm)
SRS SM V4	0 - 6	10,4	12	5	M 6	14,5	25,4

## Variantes de producto

**SRS SM** Tuerca para carriles de soporte, Acero y goma