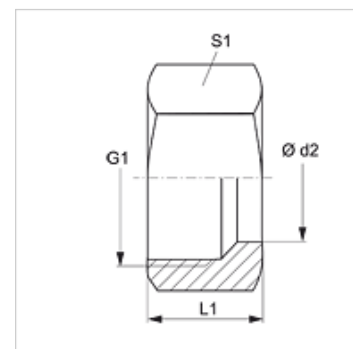
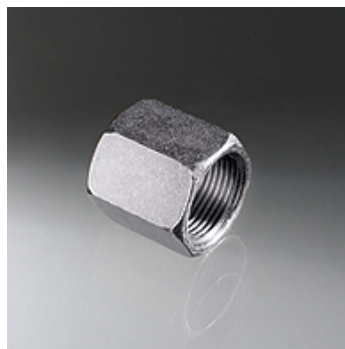


K 400

Tuerca de racor

Características

Conexión 1	Rosca de tuerca métrica
Construcción	Tuerca de racor
Norma	DIN 3872
Material	Acero
Protección de la superficie	con revestimiento galvanizado



Nota

K400-24 es la tuerca de racor apropiada para K470-01.

Para obtener información acerca del montaje, la instalación, la carga de presión y las temperaturas de servicio admisibles, consulte la Información técnica de los racores de tubo.

Artículo

Denominación	Ø d2 (mm)	G1	L1 (mm)	S1
K 400-05	10	M 18 x 1,5	26,5	22
K 400-08	15	M 22 x 1,5	27,0	27
K 400-10	18	M 26 x 1,5	27,0	32
K 400-16	16	M 22 x 1,5	27,0	27
K 400-24	17	M 22 x 1,5	17,0	27