

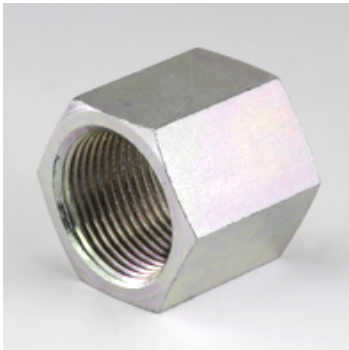
K 405-02 - K 405-06

Manguito, acero



Características

Conexión 1	Rosca interior métrica, cilíndrica
Material	Acero
Protección de la superficie	con revestimiento galvanizado



Artículo

Denominación	G1	L1 (mm)	SW (mm)
K 405-02	M 22 x 1,5	25	27
K 405-05	M 12 x 1,5	35	17
K 405-06	M 22 x 1,5	38	27

SW = ancho de llave