

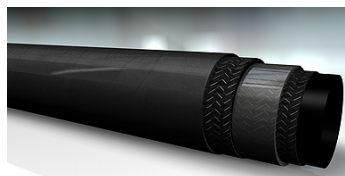
DAMPF G

Tubo flexible para vapor

HANSA FLEX

Características

Campo de aplicación	Aplicaciones con agua caliente o vapor saturado
Características especiales	alta resistencia a la temperatura, la abrasión y el ozono
Capa interna	EPDM
Inserción	envuelto dos insertos textiles
Capa externa	NBR
Presión de servicio	vapor saturado máx. 6 bar agua caliente máx. 18 bar
Color	negro
Rango de temperatura	+164°C (vapor saturado); +95°C (agua caliente)
Medios	agua caliente vapor



Nota

Tenga en cuenta las directivas BG CHEMIE T002; Uso seguro de tubos flexibles / 6.3.3 Notas adicionales sobre la manipulación de tubos flexibles para vapor y agua caliente.

Después del uso, descargar el agua o el vapor.

Artículo

Denominación	Ø interior (mm)	Ø exterior (mm)	Espesor de la pared (mm)	Presión de servicio (bar)	Radio mín. de flexión (mm)	Longitud rollo (m)
DAMPF 13-5 G	13	23	5	6,0	80	40
DAMPF 16-5 G	16	26	5	6,0	95	40
DAMPF 19-6 G	19	31	6	6,0	115	40
DAMPF 25-6 G	25	37	6	6,0	150	40
DAMPF 32-7 G	32	46	7	6,0	195	40
DAMPF 38-7 G	38	52	7	6,0	230	40
DAMPF 51-8 G	51	67	8	6,0	300	40