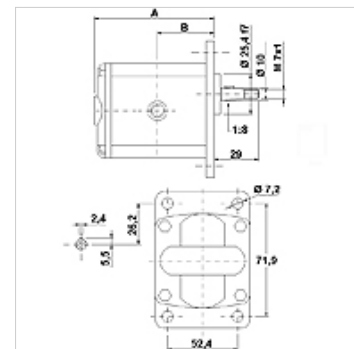
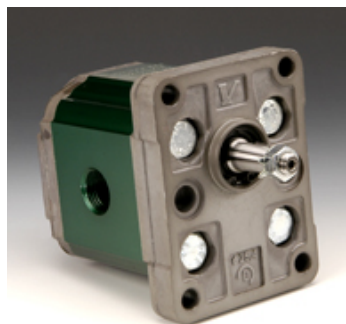


HK 1P FBBA

Bomba de engranaje tamaño 1 FBBA

Características

Rosca lado de descarga	G 3/8"
Rosca lado de aspiración	G 3/8"
Material	Carcasa: Aluminio Brida frontal, tapa final: Aluminio



Descripción

Bomba estándar europea – distribución de agujeros 71,9 x 52,4 – Ø 25,4 – cono 1:8 – conexión para rosca

Indicaciones para pedidos

A petición del cliente se pueden suministrar otras versiones de bomba

Artículo

Denominación	VFU (ccm)	p1 max.	p2 max.	p3 max.	A	B	Sentido de giro	Velocidad de giro min. (rpm)	Velocidad de giro max. (rpm)	Peso (kg)
	(cc)	(bar)	(bar)	(bar)	(mm)	(mm)				
HK 1P 16 01 FBBA	0,91	240	260	280	77,1	37,3	gira a la izquierda	700	6000	0,95
HK 1P 16 02 FBBA	0,91	240	260	280	77,1	37,3	gira a la derecha	700	6000	0,95
HK 1P 17 01 FBBA	1,17	250	270	290	78,0	37,8	gira a la izquierda	700	6000	0,97
HK 1P 17 02 FBBA	1,17	250	270	290	78,0	37,8	gira a la derecha	700	6000	0,97
HK 1P 18 01 FBBA	1,56	250	270	290	79,5	38,5	gira a la izquierda	700	6000	1,01
HK 1P 18 02 FBBA	1,56	250	270	290	79,5	38,5	gira a la derecha	700	6000	1,01
HK 1P 20 01 FBBA	2,08	250	270	290	81,5	39,5	gira a la izquierda	700	6000	1,03
HK 1P 20 02 FBBA	2,08	250	270	290	81,5	39,5	gira a la derecha	700	6000	1,03
HK 1P 21 01 FBBA	2,60	250	270	290	83,5	40,5	gira a la izquierda	700	6000	1,06
HK 1P 21 02 FBBA	2,60	250	270	290	83,5	40,5	gira a la derecha	700	6000	1,06
HK 1P 23 01 FBBA	3,12	240	260	290	85,5	41,5	gira a la izquierda	700	6000	1,09
HK 1P 23 02 FBBA	3,12	240	260	290	85,5	41,5	gira a la derecha	700	6000	1,09
HK 1P 25 01 FBBA	3,64	240	260	290	87,5	42,5	gira a la izquierda	700	6000	1,12
HK 1P 25 02 FBBA	3,64	240	260	290	87,5	42,5	gira a la derecha	700	6000	1,12
HK 1P 27 01 FBBA	4,16	240	260	290	89,5	43,5	gira a la izquierda	700	6000	1,17
HK 1P 27 02 FBBA	4,16	240	260	290	89,5	43,5	gira a la derecha	700	6000	1,17
HK 1P 29 01 FBBA	4,94	250	280	300	92,5	45,0	gira a la izquierda	700	6000	1,20
HK 1P 29 02 FBBA	4,94	200	260	290	92,5	45,0	gira a la derecha	700	6000	1,20
HK 1P 31 01 FBBA	5,85	200	260	290	96,0	46,8	gira a la izquierda	700	5000	1,26
HK 1P 31 02 FBBA	5,85	190	260	290	96,0	46,8	gira a la derecha	700	5000	1,26
HK 1P 32 01 FBBA	6,50	190	260	290	98,5	48,0	gira a la izquierda	700	5000	1,30
HK 1P 32 02 FBBA	6,50	190	260	290	98,5	48,0	gira a la derecha	700	5000	1,30
HK 1P 34 01 FBBA	7,54	190	210	260	102,5	50,0	gira a la izquierda	700	5000	1,36
HK 1P 34 02 FBBA	7,54	190	210	260	102,5	50,0	gira a la derecha	700	5000	1,36
HK 1P 36 01 FBBA	9,88	170	190	230	111,5	54,5	gira a la izquierda	700	4000	1,50
HK 1P 36 02 FBBA	9,88	170	190	230	111,5	54,5	gira a la derecha	700	4000	1,50

VFU = volumen de extracción según las revoluciones – p1 = presión continua – p2 = presión de servicio – p3 = presión máxima



HK 1P FBBA

Bomba de engranaje tamaño 1 FBBA



Elementos adicionales

HK MPK Tabla selección combinaciones bombas motor para bombas engranajes