

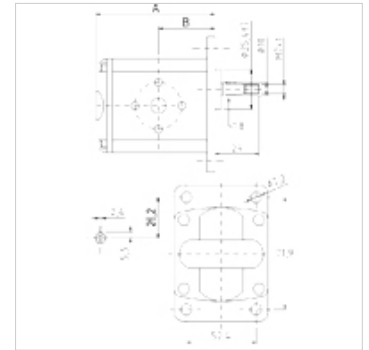
HK 1P FIIA

Bomba de engranaje tamaño 1 FIIA

HANSA FLEX

Características

Circuito perforado lado de descarga	30 / M6
Circuito perforado lado de aspiración	30 / M6
Material	Carcasa: Aluminio Brida frontal, tapa final: Aluminio



Descripción

Bomba estándar europea – distribución de agujeros 71,9 x 52,4 – Ø 25,4 – cono 1:8 – conexión de brida

Indicaciones para pedidos

A petición del cliente se pueden suministrar otras versiones de bomba

Artículo

Denominación	VFU (ccm) (cc)	p1 max. (bar)	p2 max. (bar)	p3 max. (bar)	A (mm)	B (mm)	Sentido de giro	Velocidad de giro min. (rpm)	Velocidad de giro max. (rpm)	Peso (kg)
HK 1P 16 01 FIIA	0,91	240	260	280	77,1	37,3	gira a la izquierda	700	6000	0,95
HK 1P 16 02 FIIA	0,91	240	260	280	77,1	37,3	gira a la derecha	700	6000	0,95
HK 1P 17 01 FIIA	1,17	250	270	290	78,0	37,8	gira a la izquierda	700	6000	0,97
HK 1P 17 02 FIIA	1,17	250	270	290	78,0	37,8	gira a la derecha	700	6000	0,97
HK 1P 18 01 FIIA	1,56	250	270	290	79,5	38,5	gira a la izquierda	700	6000	1,01
HK 1P 18 02 FIIA	1,56	250	270	290	79,5	38,5	gira a la derecha	700	6000	1,01
HK 1P 20 01 FIIA	2,08	250	270	290	81,5	39,5	gira a la izquierda	700	6000	1,03
HK 1P 20 02 FIIA	2,08	250	270	290	81,5	39,5	gira a la derecha	700	6000	1,03
HK 1P 21 01 FIIA	2,60	250	270	290	83,5	40,5	gira a la izquierda	700	6000	1,06
HK 1P 21 02 FIIA	2,60	250	270	290	83,5	40,5	gira a la derecha	700	6000	1,06
HK 1P 23 01 FIIA	3,12	240	260	290	85,5	41,5	gira a la izquierda	700	6000	1,09
HK 1P 23 02 FIIA	3,12	240	260	290	85,5	41,5	gira a la derecha	700	6000	1,09
HK 1P 25 01 FIIA	3,64	240	260	290	87,5	42,5	gira a la izquierda	700	6000	1,12
HK 1P 25 02 FIIA	3,64	240	260	290	87,5	42,5	gira a la derecha	700	6000	1,12
HK 1P 27 01 FIIA	4,16	240	260	290	89,5	43,5	gira a la izquierda	700	6000	1,17
HK 1P 27 02 FIIA	4,16	240	260	290	89,5	43,5	gira a la derecha	700	6000	1,17
HK 1P 29 01 FIIA	4,94	200	260	290	92,5	45,0	gira a la izquierda	700	6000	1,20
HK 1P 29 02 FIIA	4,94	200	260	290	92,5	45,0	gira a la derecha	700	6000	1,20
HK 1P 31 01 FIIA	5,85	190	260	290	96,0	46,8	gira a la izquierda	700	5000	1,26
HK 1P 31 02 FIIA	5,85	190	260	290	96,0	46,8	gira a la derecha	700	5000	1,26
HK 1P 32 01 FIIA	6,50	190	260	290	98,5	48,0	gira a la izquierda	700	5000	1,30
HK 1P 32 02 FIIA	6,50	190	260	290	98,5	48,0	gira a la derecha	700	5000	1,30
HK 1P 34 01 FIIA	7,54	190	210	260	102,5	50,0	gira a la izquierda	700	5000	1,36
HK 1P 34 02 FIIA	7,54	190	210	260	102,5	50,0	gira a la derecha	700	5000	1,36
HK 1P 36 01 FIIA	9,88	170	190	230	111,5	54,5	gira a la izquierda	700	4000	1,50
HK 1P 36 02 FIIA	9,88	170	190	230	111,5	54,5	gira a la derecha	700	4000	1,50

VFU = volumen de extracción según las revoluciones – p1 = presión continua – p2 = presión de servicio – p3 = presión máxima



Hemos revisado cuidadosamente esta publicación, pero no obstante no podemos excluir los errores y no garantizamos los datos que constan aquí.

17.07.2024

HANSA-FLEX AG

www.hansa-flex.com

1

HK 1P FIIA

Bomba de engranaje tamaño 1 FIIA



Accesorios

WDA Conexión de bomba (3 agujeros), ángulo de 90°

WDS Conexión de bomba (3 agujeros), ángulo de 90°

F Conexión de bomba (4 agujeros)

FE Conexión de bomba (4 agujeros)

Elementos adicionales

HK MPK Tabla selección combinaciones bombas motor para bombas engranajes