

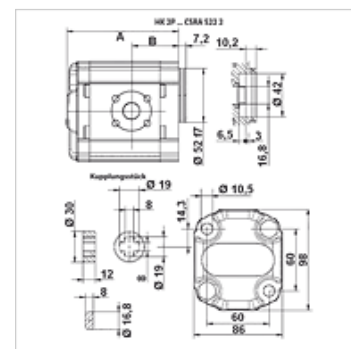
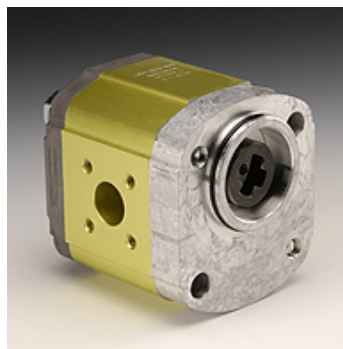
HK 2P CSRA

Bomba de engranaje tamaño 2 CSRA

HANSA FLEX

Características

Versión	Carcasa tipo BH (sujeción superior derecha, inferior izquierda)
Circuito perforado lado de descarga	35 / M6
Circuito perforado lado de aspiración	40 / M6
Volumen de suministro	incl. pieza de acoplamiento
Material	Carcasa: Aluminio Brida frontal, tapa final: Aluminio



Descripción

Bomba estándar alemana – distribución de agujeros 60 x 60 – Ø 52 – uña 16,8 x 8 – conexión para brida

Indicaciones para pedidos

A petición del cliente se pueden suministrar otras versiones de bomba

Artículo

Denominación	VFU (cc)	p1 max. (bar)	p2 max. (bar)	p3 max. (bar)	A (mm)	B (mm)	Sentido de giro	Velocidad de giro min. (rpm)	Velocidad de giro max. (rpm)	Peso (kg)
HK 2P 41 31 CSRA	4,2	260	280	300	87,2	38,6	gira a la izquierda	700	3500	2,10
HK 2P 41 32 CSRA	4,2	260	280	300	87,2	38,6	gira a la derecha	700	3500	2,10
HK 2P 43 31 CSRA	6,0	260	280	300	90,2	38,6	gira a la izquierda	700	3500	2,20
HK 2P 43 32 CSRA	6,0	260	280	300	90,2	38,6	gira a la derecha	700	3500	2,20
HK 2P 45 31 CSRA	8,4	260	280	300	94,2	49,6	gira a la izquierda	700	3500	2,30
HK 2P 45 32 CSRA	8,4	260	280	300	94,2	49,6	gira a la derecha	700	3500	2,30
HK 2P 47 31 CSRA	10,8	260	280	300	98,2	45,0	gira a la izquierda	700	3500	2,40
HK 2P 47 32 CSRA	10,8	260	280	300	98,2	45,0	gira a la derecha	700	3500	2,40
HK 2P 49 31 CSRA	14,4	250	270	290	104,2	45,0	gira a la izquierda	700	3500	2,60
HK 2P 49 32 CSRA	14,4	250	270	290	104,2	45,0	gira a la derecha	700	3500	2,60
HK 2P 51 31 CSRA	16,8	230	250	270	108,2	45,0	gira a la izquierda	700	3500	2,70
HK 2P 51 32 CSRA	16,8	230	250	270	108,2	45,0	gira a la derecha	700	3500	2,70
HK 2P 53 31 CSRA	19,2	210	230	250	112,2	45,0	gira a la izquierda	700	3000	2,80
HK 2P 53 32 CSRA	19,2	210	230	250	112,2	45,0	gira a la derecha	700	3000	2,80
HK 2P 55 31 CSRA	22,8	200	220	240	118,2	52,5	gira a la izquierda	700	3000	2,95
HK 2P 55 32 CSRA	22,8	200	220	240	118,2	52,5	gira a la derecha	700	3000	2,95

VFU = volumen de extracción según las revoluciones – p1 = presión continua – p2 = presión de servicio – p3 = presión máxima

Accesorios

GF LK	Conexión de bomba (4 agujeros)
GF LK M	Conexión de bomba (4 agujeros)
W VA W90	Racor, ángulo de 90°