

# HK 2P ExBA

Bomba de engranaje tamaño 2 EBBA / ECBA

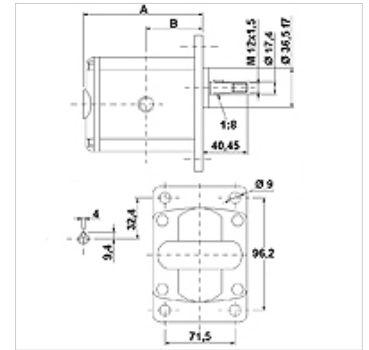
**HANSA FLEX**

## Características

Rosca lado de descarga G 1/2"

Rosca lado de aspiración G 1/2" hasta 10,8 VFU cc  
G 3/4" hasta 14,4 VFU cc

Material Carcasa: Aluminio  
Brida frontal, tapa final: Aluminio



## Descripción

Bomba estándar europea – distribución de agujeros 96,2 x 71,5 – Ø 36,5 – cono 1:8 – conexión para rosca

## Indicaciones para pedidos

A petición del cliente se pueden suministrar otras versiones de bomba

## Artículo

| Denominación     | VFU<br>(cc) | p1 max.<br>(bar) | p2 max.<br>(bar) | p3 max.<br>(bar) | A<br>(mm) | B<br>(mm) | Sentido de giro     | Velocidad de giro min.<br>(rpm) | Velocidad de giro max.<br>(rpm) | Peso<br>(kg) |
|------------------|-------------|------------------|------------------|------------------|-----------|-----------|---------------------|---------------------------------|---------------------------------|--------------|
| HK 2P 41 01 EBBA | 4,2         | 260              | 280              | 300              | 87,2      | 41,7      | gira a la izquierda | 700                             | 3500                            | 2,20         |
| HK 2P 41 02 EBBA | 4,2         | 260              | 280              | 300              | 87,2      | 41,7      | gira a la derecha   | 700                             | 3500                            | 2,20         |
| HK 2P 43 01 EBBA | 6,0         | 260              | 280              | 300              | 90,2      | 43,2      | gira a la izquierda | 700                             | 3500                            | 2,30         |
| HK 2P 43 02 EBBA | 6,0         | 260              | 280              | 300              | 90,2      | 43,2      | gira a la derecha   | 700                             | 3500                            | 2,30         |
| HK 2P 45 01 EBBA | 8,4         | 260              | 280              | 300              | 94,2      | 45,2      | gira a la izquierda | 700                             | 3500                            | 2,40         |
| HK 2P 45 02 EBBA | 8,4         | 260              | 280              | 300              | 94,2      | 45,2      | gira a la derecha   | 700                             | 3500                            | 2,40         |
| HK 2P 47 01 EBBA | 10,8        | 260              | 280              | 300              | 98,2      | 47,2      | gira a la izquierda | 700                             | 3500                            | 2,50         |
| HK 2P 47 02 EBBA | 10,8        | 260              | 280              | 300              | 98,2      | 47,2      | gira a la derecha   | 700                             | 3500                            | 2,50         |
| HK 2P 49 01 ECBA | 14,4        | 250              | 270              | 290              | 104,2     | 50,2      | gira a la izquierda | 700                             | 3500                            | 2,70         |
| HK 2P 49 02 ECBA | 14,4        | 250              | 270              | 290              | 104,2     | 50,2      | gira a la derecha   | 700                             | 3500                            | 2,70         |
| HK 2P 51 01 ECBA | 16,8        | 230              | 250              | 270              | 108,2     | 52,2      | gira a la izquierda | 700                             | 3500                            | 2,80         |
| HK 2P 51 02 ECBA | 16,8        | 230              | 250              | 270              | 108,2     | 52,2      | gira a la derecha   | 700                             | 3500                            | 2,80         |
| HK 2P 53 01 ECBA | 19,2        | 210              | 230              | 250              | 112,2     | 54,2      | gira a la izquierda | 700                             | 3000                            | 2,90         |
| HK 2P 53 02 ECBA | 19,2        | 210              | 230              | 250              | 112,2     | 54,2      | gira a la derecha   | 700                             | 3000                            | 2,90         |
| HK 2P 55 01 ECBA | 22,8        | 200              | 220              | 240              | 118,2     | 57,2      | gira a la izquierda | 700                             | 3000                            | 3,05         |
| HK 2P 55 02 ECBA | 22,8        | 200              | 220              | 240              | 118,2     | 57,2      | gira a la derecha   | 700                             | 3000                            | 3,05         |

VFU = volumen de extracción según las revoluciones – p1 = presión continua – p2 = presión de servicio – p3 = presión máxima

## Accesorios

WDA Conexión de bomba (3 agujeros), ángulo de 90°

WDS Conexión de bomba (3 agujeros), ángulo de 90°

F Conexión de bomba (4 agujeros)

FE Conexión de bomba (4 agujeros)

## Elementos adicionales

HK MPK Tabla selección combinaciones bombas motor para bombas engranajes