

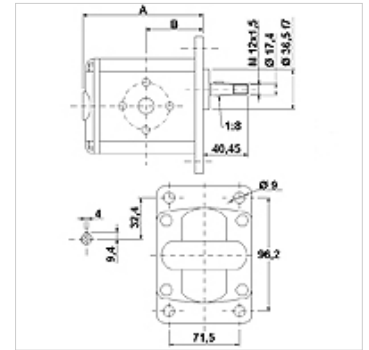
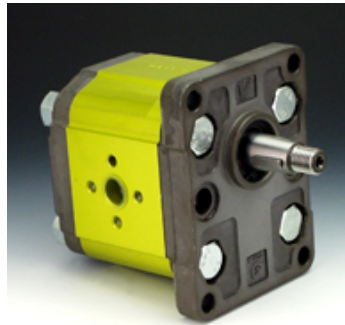
HK 2P ExxA

Bomba de engranaje tamaño 2 EOOA / EPOA / EQPA

HANSA FLEX

Características

Circuito perforado lado de descarga	30 / M6 hasta 22,8 VFU cc 40 / M8 hasta 26,2 VFU cc
Circuito perforado lado de aspiración	30 / M6 hasta 10,8 VFU cc 40 / M8 desde 14,4 VFU cc
Material	Carcasa: Aluminio Brida frontal, tapa final: Aluminio



Descripción

Bomba estándar europea – distribución de agujeros 96,2 x 71,5 – Ø 36,5 – cono 1:8 – conexión para brida

Indicaciones para pedidos

A petición del cliente se pueden suministrar otras versiones de bomba

Artículo

Denominación	VFU (cc)	p1 max. (bar)	p2 max. (bar)	p3 max. (bar)	A (mm)	B (mm)	Sentido de giro	Velocidad de giro min. (rpm)	Velocidad de giro max. (rpm)	Peso (kg)
HK 2P 41 01 EOOA	4,2	260	280	300	87,2	41,7	gira a la izquierda	700	3500	2,20
HK 2P 41 02 EOOA	4,2	260	280	300	87,2	41,7	gira a la derecha	700	3500	2,20
HK 2P 43 01 EOOA	6,0	260	280	300	90,2	43,2	gira a la izquierda	700	3500	2,30
HK 2P 43 02 EOOA	6,0	260	280	300	90,2	43,2	gira a la derecha	700	3500	2,30
HK 2P 45 01 EOOA	8,4	260	280	300	94,2	45,2	gira a la izquierda	700	3500	2,40
HK 2P 45 02 EOOA	8,4	260	280	300	94,2	45,2	gira a la derecha	700	3500	2,40
HK 2P 47 01 EOOA	10,8	260	280	300	98,2	47,2	gira a la izquierda	700	3500	2,50
HK 2P 47 02 EOOA	10,8	260	280	300	98,2	47,2	gira a la derecha	700	3500	2,50
HK 2P 49 01 EPOA	14,4	250	270	290	104,2	50,2	gira a la izquierda	700	3500	2,70
HK 2P 49 02 EPOA	14,4	250	270	290	104,2	50,2	gira a la derecha	700	3500	2,70
HK 2P 51 01 EPOA	16,8	230	250	270	108,2	52,2	gira a la izquierda	700	3500	2,80
HK 2P 51 02 EPOA	16,8	230	250	270	108,2	52,2	gira a la derecha	700	3500	2,80
HK 2P 53 01 EPOA	19,2	210	230	250	112,2	54,2	gira a la izquierda	700	3000	2,90
HK 2P 53 02 EPOA	19,2	210	230	250	112,2	54,2	gira a la derecha	700	3000	2,90
HK 2P 55 01 EPOA	22,8	200	220	240	118,2	57,2	gira a la izquierda	700	3000	3,05
HK 2P 55 02 EPOA	22,8	200	220	240	118,2	57,2	gira a la derecha	700	3000	3,05
HK 2P 57 01 EQPA	26,2	170	190	210	122,2	59,2	gira a la izquierda	700	3000	3,15
HK 2P 57 02 EQPA	26,2	170	190	210	122,2	59,2	gira a la derecha	700	3000	3,15
HK 2P 61 01 EQPA	34,2	160	180	200	137,2	66,7	gira a la izquierda	700	2500	3,60
HK 2P 61 02 EQPA	34,2	160	180	200	137,2	66,7	gira a la derecha	700	2500	3,60
HK 2P 59 01 EQPA	30,0	150	170	190	130,2	63,2	gira a la izquierda	700	2500	3,40
HK 2P 59 02 EQPA	30,0	150	170	190	130,2	63,2	gira a la derecha	700	2500	3,40
HK 2P 63 01 EQPA	39,6	140	160	180	146,2	71,2	gira a la izquierda	700	2000	3,80
HK 2P 63 02 EQPA	39,6	140	160	180	146,2	71,2	gira a la derecha	700	2000	3,80

VFU = volumen de extracción según las revoluciones – p1 = presión continua – p2 = presión de servicio – p3 = presión máxima

Accesorios

WDA Conexión de bomba (3 agujeros), ángulo de 90°



Hemos revisado cuidadosamente esta publicación, pero no obstante no podemos excluir los errores y no garantizamos los datos que constan aquí.

17.07.2024

HANSA-FLEX AG

www.hansa-flex.com

1

HK 2P ExxA

Bomba de engranaje tamaño 2 EOOA / EPOA / EQPA



Elementos adicionales

HK MPK Tabla selección combinaciones bombas motor para bombas engranajes