

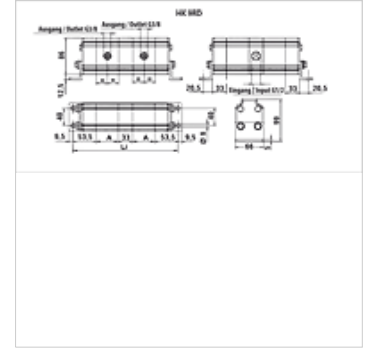
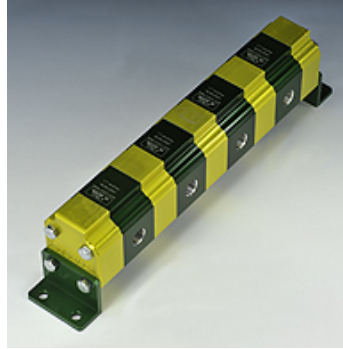
HK 9RD 04 BG1

Divisor de cantidades de engranaje tamaño 1 9RD cuádruple

HANSA FLEX

Características

Versión	sin válvulas de compensación de fase desviación interna de aceite fugado
Rotational speed range	1200 - 2700 U/min
Pressure difference	máx. 30 bar (entre las secc.)
Velocidad de giro recomendada	1800 - 2000 rpm



Nota

Antes de la puesta en servicio, en la instalación debería realizarse el primer funcionamiento de los divisores de cantidades de engranaje sin carga.

- Gráficos y diagramas como presentación principal también para este divisor de cantidades de 4 partes vigente

Descripción

Estos divisores de cantidades posibilitan la alimentación de cuatro circulaciones hidráulicas independientes con tan solo una bomba

Error de división aprox. 3%

Dimensionamiento del engranaje divisor de cantidades $q_i = Q/z * 1000/n$

q_i = volumen de capacidad/sección [cm³]; Q = corriente volumétrica de entrada total [l/min]; z = número de secciones; n = revoluciones [rpm]

Artículo

Denominación	Volumen de entrada por sección (cc)	p1 max. (bar)	p2 max. (bar)	Flujo de paso por elemento min. (L/min)	Flujo de paso por elemento max. (L/min)	Flujo de paso por elemento (L/min)	A (mm)	Li (mm)	Peso (kg)
HK 9RD 04 18	1,70	220	270	2,00	9,50	4,00	44	382	4,45
HK 9RD 04 20	2,20	220	270	2,50	13,00	5,00	46	390	4,50
HK 9RD 04 21	2,60	220	270	3,00	16,00	6,00	48	398	4,65
HK 9RD 04 23	3,20	220	270	3,50	19,00	7,00	50	406	4,80
HK 9RD 04 25	3,80	200	240	4,50	22,50	8,00	52	414	6,00

p1: presión de servicio máx. – p2: presión punta máx.