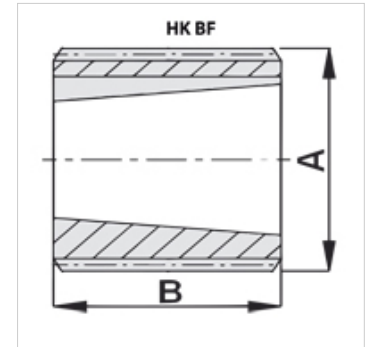


Características

Utilización para bombas de engranajes / cojinete ad.



Descripción

para uso en los cojinetes adicionales y engranaje de toma de fuerza

Artículo

| Denominación | para bomba | Número de dientes | Cono | A (mm) | B (mm) | Peso (kg) |
|---------------|-------------------------|-------------------|------|-----------|-----------|--------------|
| HK BF 2T | BG 2 estándar en Europa | 14 | 1:8 | 24,5 | 22,5 | 0,03 |
| HK BF 2T Z 15 | BG 2 estándar en Europa | 15 | 1:8 | 27,5 | 22,0 | 0,06 |
| HK BF 3 | BG 3 estándar en Europa | 18 | 1:8 | 34,5 | 26,0 | 0,10 |

BG2 / BG3 - bomba europea estándar

es accesorio para los siguientes productos

| | |
|---------|---------------------|
| HK SU 2 | Cojin. adic |
| HK SU 3 | Cojin. adic |
| HK ML32 | PTO shaft gearboxes |
| HK ML52 | PTO shaft gearboxes |