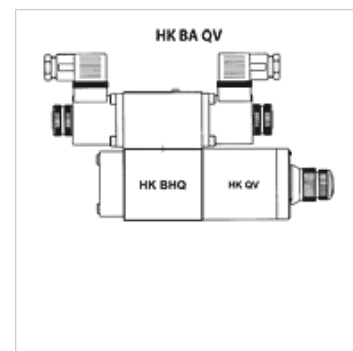
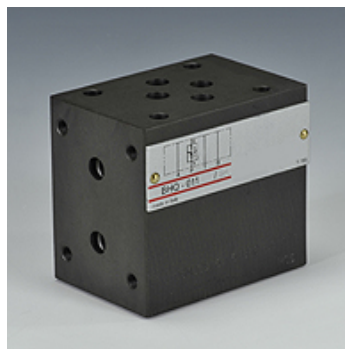


### Características

**Volumen de suministro** incl. juego de tornillos

**Presión de servicio** máx. 250 bares

**Conexión** ISO/Cetop 03 NG 6



### Descripción

La versión HK BHQ permite la instalación modular de válvulas HK QV 06 como placa intermedia con distribución de agujeros ISO/Cetop 03.

### Artículo

Denominación	actúa en el canal	Versión	Volumen de suministro	Peso (kg)
HK BHQ 011	P	sin placa de cierre, perforado por un lado	incl. juego de tornillos (4 uds. M5 x 70)	0,7
HK BHQ 012	A + B	sin placa de cierre	incl. juego de tornillos (8 uds. M5 x 70)	0,7
HK BHQ 013	A	incl. Placa de cierre	incl. juego de tornillos (4 uds. M5 x 70)	0,7
HK BHQ 014	B	incl. Placa de cierre	incl. juego de tornillos (4 uds. M5 x 70)	0,7
HK BHQ 016	T	sin placa de cierre, perforado por un lado	incl. juego de tornillos (4 uds. M5 x 70)	0,7
HK BHQ 022	A + B	sin placa de cierre	incl. juego de tornillos (8 uds. M5 x 70)	0,7
HK BHQ 023	A	incl. Placa de cierre	incl. juego de tornillos (4 uds. M5 x 70)	0,7
HK BHQ 024	B	incl. Placa de cierre	incl. juego de tornillos (4 uds. M5 x 70)	0,7

### es accesorio para los siguientes productos

**HK QV** Válvula de regulación de corriente para estructura de placas Cetop P