

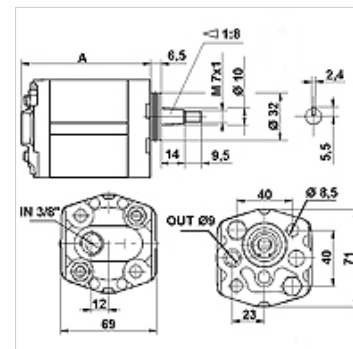
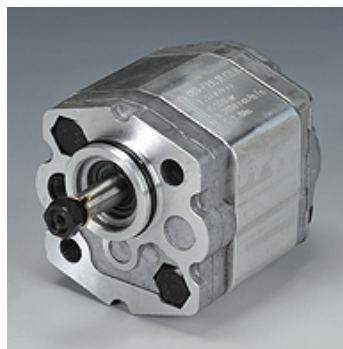
HK CBD ZLBA

Bomba de engranaje tamaño 1 CBD

HANSA FLEX

Características

Versión	Economy variant Carcasa tipo BH (sujeción superior derecha, inferior izquierda)
Conexión tapa lado de aspiración	G 3/8"
Conexión de brida lado de descarga	Ø 9,25
Material	Carcasa: Aluminio Brida frontal, tapa final: Aluminio



Descripción

Bomba estándar europea – Distribución de agujeros 40 x 40 – Ø 32 – Cono 1:8

Indicaciones para pedidos

A petición del cliente se pueden suministrar otras versiones de bomba

Artículo

Denominación	VFU (cc)	p1 max. (bar)	p2 max. (bar)	p3 max. (bar)	A (mm)	Sentido de giro	Velocidad de giro min. (rpm)	Velocidad de giro max. (rpm)	Peso (kg)
HK CBD F211 L1Z LBA	1,1	200	220	250	74	gira a la izquierda	600	6000	0,77
HK CBD F216 L1Z LBA	1,6	200	220	250	76	gira a la izquierda	600	6000	0,80
HK CBD F221 L1Z LBA	2,1	200	220	250	78	gira a la izquierda	600	6000	0,82
HK CBD F227 L1Z LBA	2,7	200	220	250	80	gira a la izquierda	600	6000	0,85
HK CBD F232 L1Z LBA	3,2	200	220	250	82	gira a la izquierda	600	5000	0,87
HK CBD F237 L1Z LBA	3,7	200	220	250	84	gira a la izquierda	600	4500	0,90
HK CBD F242 L1Z LBA	4,2	200	220	250	86	gira a la izquierda	600	4000	0,92
HK CBD F258 L1Z LBA	5,8	160	180	200	92	gira a la izquierda	600	2900	1,00
HK CBD F280 L1Z LBA	8,0	160	180	200	100	gira a la izquierda	600	2100	1,10

VFU = volumen de extracción según las revoluciones – p1 = presión continua – p2 = presión de servicio – p3 = presión máxima