

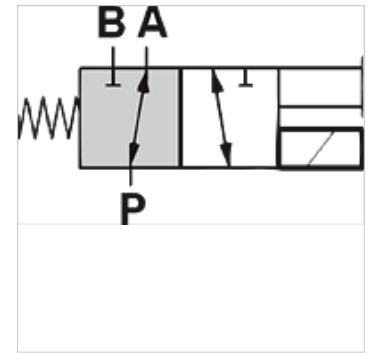
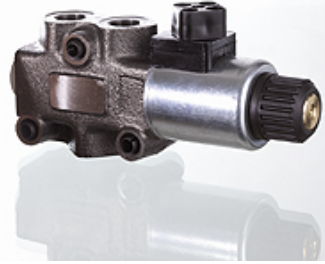
HK DFE 3

Válvula magnética montaje de tuberías 3/2

HANSA FLEX

Características

Versión	con accionamiento manual de emergencia Obturaciones NBR
Volumen de suministro	con bobina, sin enchufe
Presión de servicio	máx. 315 bar con conexión de aceite de fuga / máx. 200 bar sin conexión de aceite de fuga



Descripción

Estas válvulas de distribución sirven para conmutar una corriente de aceite
Bobinas magnéticas IP66

Indicaciones para pedidos

otras tensiones de controles suministrables por encargo

Artículo

Denominación	Q max. (L/min)	Tensión de control	A (mm)	Conexión A-B-P	Conexión aceite de fuga	B (mm)	C (mm)	D (mm)	Versión	Peso (kg)
HK DFE 052 3AW 12DC	60	12 VDC	166,0	G 3/8"	-	42,0	80,0	68,0	sin conexión de aceite de fuga	1,6
HK DFE 052 3AW 24DC	60	24 VDC	166,0	G 3/8"	-	42,0	80,0	68,0	sin conexión de aceite de fuga	1,6
HK DFE 052 3AY 12DC	60	12 VDC	166,0	G 3/8"	G 1/4"	42,0	80,0	68,0	con conexión de aceite de fuga lateral	1,6
HK DFE 052 3AY 24DC	60	24 VDC	166,0	G 3/8"	G 1/4"	42,0	80,0	68,0	con conexión de aceite de fuga lateral	1,6
HK DFE 100 3AW 12DC	90	12 VDC	213,5	G 1/2"	-	46,5	121,0	74,0	sin conexión de aceite de fuga	2,9
HK DFE 100 3AW 24DC	90	24 VDC	213,5	G 1/2"	-	46,5	121,0	74,0	sin conexión de aceite de fuga	2,9
HK DFE 100 3AY 12DC	90	12 VDC	213,5	G 1/2"	G 1/4"	46,5	121,0	74,0	con conexión de aceite de fuga lateral	2,9
HK DFE 100 3AY 24DC	90	24 VDC	213,5	G 1/2"	G 1/4"	46,5	121,0	74,0	con conexión de aceite de fuga lateral	2,9
HK DFE 200 3AW 12DC	140	12 VDC	226,0	G 3/4"	-	65,0	107,0	85,0	sin conexión de aceite de fuga	4,2
HK DFE 200 3AW 24DC	140	24 VDC	226,0	G 3/4"	-	65,0	107,0	85,0	sin conexión de aceite de fuga	4,2
HK DFE 200 3AY 12DC	140	12 VDC	226,0	G 3/4"	G 1/4"	65,0	107,0	85,0	con conexión de aceite de fuga lateral	4,2
HK DFE 200 3AY 24DC	140	24 VDC	226,0	G 3/4"	G 1/4"	65,0	107,0	85,0	con conexión de aceite de fuga lateral	4,2

Qmax - corriente volumétrica máx.

Accesorios

HK SP DIN 43650 Enchufes eléctricos para bobinas magnética DIN 43650 / ISO 4400

Piezas de repuesto

HK SP DFE Bobina para válvula magnética HK DFE