

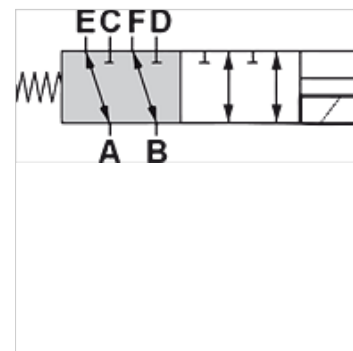
# HK DFE 6

Válvula magnética montaje de tuberías 6/2

**HANSA FLEX**

## Características

Versión	con accionamiento manual de emergencia Obturaciones NBR
Volumen de suministro	con bobina, sin enchufe
Presión de servicio	máx. 315 bar con conexión de aceite de fuga / máx. 200 bar sin conexión de aceite de fuga



## Descripción

Estas válvulas de distribución (vías de válvula) sirven para el suministro a elección de dos circuitos hidráulicos  
Bobinas magnéticas IP66

## Indicaciones para pedidos

otras tensiones de controles suministrables por encargo

## Artículo

Denominación	Q max. (L/min)	Tensión de control	A (mm)	Conexión A - F	Conexión aceite de fuga	B (mm)	C (mm)	D (mm)	Versión	Peso (kg)
HK DFE 052 6AW 12DC	60	12 VDC	181,0	G 3/8"	-	76,0	80,0	55,0	sin conexión de aceite de fuga	1,9
HK DFE 052 6AW 24DC	60	24 VDC	181,0	G 3/8"	-	76,0	80,0	55,0	sin conexión de aceite de fuga	1,9
HK DFE 052 6AY 12DC	60	12 VDC	181,0	G 3/8"	G 1/4"	76,0	80,0	55,0	con conexión de aceite de fuga lateral	1,9
HK DFE 052 6AY 24DC	60	24 VDC	181,0	G 3/8"	G 1/4"	76,0	80,0	55,0	con conexión de aceite de fuga lateral	1,9
HK DFE 100 6AW 12DC	90	12 VDC	241,0	G 1/2"	-	89,0	121,0	62,0	sin conexión de aceite de fuga	3,7
HK DFE 100 6AW 24DC	90	24 VDC	241,0	G 1/2"	-	89,0	121,0	62,0	sin conexión de aceite de fuga	3,7
HK DFE 100 6AY 12DC	90	12 VDC	241,0	G 1/2"	G 1/4"	89,0	121,0	62,0	con conexión de aceite de fuga lateral	3,7
HK DFE 100 6AY 24DC	90	24 VDC	241,0	G 1/2"	G 1/4"	89,0	121,0	62,0	con conexión de aceite de fuga lateral	3,7
HK DFE 200 6AW 12DC	140	12 VDC	262,0	G 3/4"	-	105,0	107,0	75,0	sin conexión de aceite de fuga	5,3
HK DFE 200 6AW 24DC	140	24 VDC	262,0	G 3/4"	-	105,0	107,0	75,0	sin conexión de aceite de fuga	5,3
HK DFE 200 6AY 12DC	140	12 VDC	262,0	G 3/4"	G 1/4"	105,0	107,0	75,0	con conexión de aceite de fuga lateral	5,3
HK DFE 200 6AY 24DC	140	24 VDC	262,0	G 3/4"	G 1/4"	105,0	107,0	75,0	con conexión de aceite de fuga lateral	5,3

Qmax - corriente volumétrica máx.

## Accesorios

HK SP DIN 43650 Enchufes eléctricos para bobinas magnética DIN 43650 / ISO 4400

## Piezas de repuesto

HK SP DFE Bobina para válvula magnética HK DFE