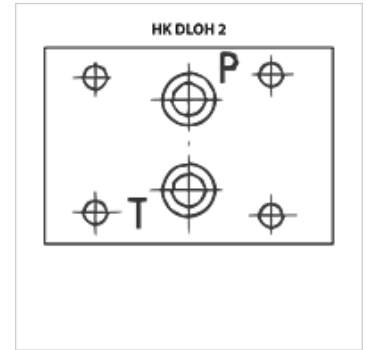
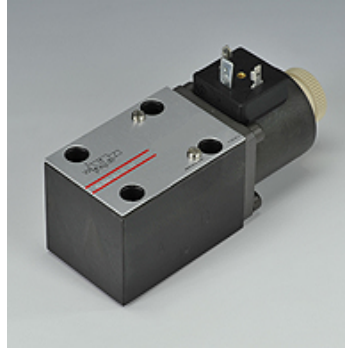


HK DLO

Válvula de asiento NG 6

Características

Volumen de suministro	con bobina 24 CC Sin enchufe
Presión de servicio	P, A, B: máx. 350 bares / T: máx. 160 bares
Corriente volumétrica	máx. 30 l/min (tener en cuenta curva característica)
Conexión	ISO/Cetop 03 NG 6
Fijación	4 uds tornillo hexagonal interior M5x50 12.9



Nota

Las válvulas del tipo HK DLOH pueden estar equipadas con una válvula de retención insertable en la conexión P (ver accesorios)

Descripción

Válvulas de asiento de 2 o 3 vías con 2 posiciones de conmutación
Los imanes y todas las piezas móviles actúan internamente en aceite
Bobina magnética 24 VDC con accionamiento manual de emergencia

Artículo

Denominación	Clase	Corriente volumétrica max. (L/min)	Versión	Peso (kg)
HK DLOH 2AU X 24DC	2/2	12,0	abierto sin corriente	1,5
HK DLOH 2CU X 24DC	2/2	12,0	cerrado sin corriente	1,5
HK DLOH 3AU X 24DC	3/2	12,0	abierto sin corriente	1,5
HK DLOH 3CU X 24DC	3/2	12,0	cerrado sin corriente	1,5
HK DLOK 3AO X 24DC	3/2	30,0	abierto sin corriente	1,5
HK DLOK 3CO X 24DC	3/2	30,0	cerrado sin corriente	1,5

Accesorios

HK SP 6 DLOH	Válvula de retención insertable
HK SP DIN 43650	Enchufes eléctricos para bobinas magnética DIN 43650 / ISO 4400
HK M HK DH	Screw set for NG 6 valves type HK DH / DG4V3