

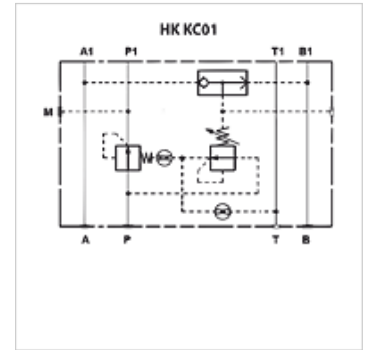
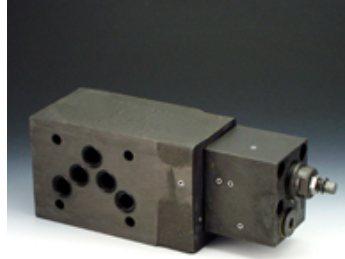
HK KC 01

Regulador de presión de 2 vías

HANSA FLEX

Características

Versión	Válvula de placa intermedia Con control previo
Presión de servicio	máx. 350 bares
Corriente volumétrica	máx. 100 l/min
Conexión	ISO/Cetop 05 NG 10



Nota

Estas válvulas deben ser ajustadas al caso de aplicación.

Descripción

Válvula placa intermedia para el montaje de encadenamientos verticales con válvulas ISO/Cetop 05 NG 10

El regulador de presión mantiene una diferencia de presión constante entre la conexión P y la conexión A o B de la válvula, de manera que en caso de que se produzcan cambios de presión se mantenga un flujo de paso constante. La derivación de la presión de mando se realiza mediante la válvula de múltiples vías instalada.

Indicaciones para pedidos

A petición del cliente se puede suministrar el resto de válvulas placa intermedia

Artículo

Denominación	actúa en el canal	Rango de ajuste de presión min. (bar)	Rango de ajuste de presión max. (bar)	Altura de placa (mm)	Peso (kg)
HK KC 011 30	P	5	35	60	2,8