

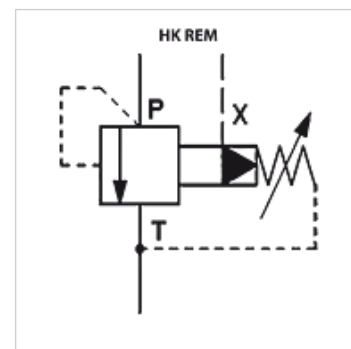
HK REM

Válvula de limitación de presión con conexión SAE

HANSA FLEX

Características

Versión	Conexión de brida SAE (p. ej. para montaje directo de bombas)
Volumen de suministro	incl. bridas SAE y tornillos M10
Presión de servicio	máx. 350 bares



Descripción

Válvula de limitación de presión con control previo con pistones de amortiguación

Véase versión con válvula magnética de descarga para la circulación sin presión de la bomba en HK REM 24

Corriente volumétrica máx. 600 l/min

Para aceite hidráulico mineral o líquidos sintéticos con características comparables

Artículo

Denominación	Conexión	Rango de ajuste de presión min. (bar)	Rango de ajuste de presión max. (bar)	Corriente volumétrica max. (L/min)	Peso (kg)
HK REM 3 350	SAE brida 3/4"	8	350	200,0	6,6
HK REM 4 210	SAE brida 1"	7	210	400,0	6,8
HK REM 5 210	SAE brida 1.1/4"	7	210	600,0	8,2