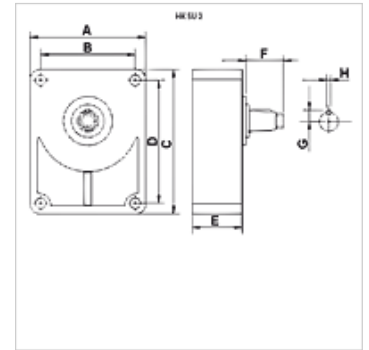


## Características

**Utilización** para bomba de engranajes estándar europea BG2



## Descripción

El cojinete adicional se inserta en las bombas de engranajes que p. ej. se impulsan por cadenas o correas trapecoidales y por esto están expuestas a una gran carga radial.

Para la unión entre bomba y cojinete adicional se necesita un cubo de acoplamiento adecuado. (pedir expresamente)

Para el engrase se recomienda grasa lt. DIN 51502

Conexión solo para bomba estándar europea.

## Artículo

Denominación	para bomba	A (mm)	B (mm)	C (mm)	D (mm)	E (mm)	F (mm)	G (mm)	H (mm)	Cubo	Eje	Peso (kg)
HK SU 2 C	BG 2 estándar en Europa	88,5	71,4	113	96	49	40,0	9,5	6	HK BF 2T	cilíndrico Ø 18	1,40
HK SU 2 D	BG 2 estándar en Europa	88,5	71,4	113	96	49	35,5	9,5	3	HK BF 2T	eje cónico 1:8	1,40
HK SUR 2 C	BG 2 estándar en Europa	91,0	71,4	120	96	52	50,0	9,5	6	HK BF 2T Z15	cilíndrico Ø 22	1,75
HK SUR 2 D	BG 2 estándar en Europa	91,0	71,4	120	96	52	36,0	9,5	6	HK BF 2T Z15	eje cónico 1:8	1,75

Cubo = requerido cubo de acoplamientos – BG2 / BG3 - bomba europea estándar

## Accesorios

HK BF Coupling hub