

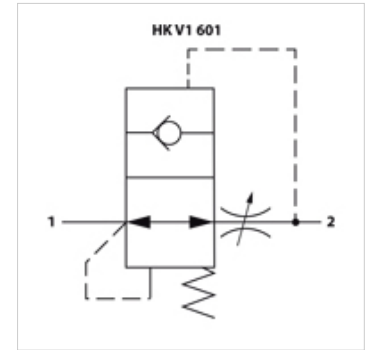
HK V1 601

Válvula de seguridad contra rotura de línea sin carcasa

HANSA FLEX

Características

Material	Acero
Presión de servicio	máx. 300 bares



Nota

Atención: Las válvulas de seguridad contra rotura de línea deben ser ajustadas al caso de aplicación.

El valor de ajuste "S" debe corresponder en las válvulas accionadas a mano a 1,5 veces y en las válvulas accionadas eléctricamente a 2 veces del flujo de volumen necesario.

Preste atención también a la transmisión de flujo de volumen en cilindros de doble efecto.

Artículo

Denominación	A	B (mm)	C (mm)	D (mm)	E (mm)	Q max. (L/min)	Par de apriete (N-m)	Peso (kg)
HK V1 601 0400	G 1/4"	8,0	2,5	8,0	5,0	25	15,0	0,01
HK V1 601 0600	G 3/8"	10,5	3,5	10,5	5,0	50	20,0	0,02
HK V1 601 0800	G 1/2"	13,0	4,5	12,5	5,0	80	40,0	0,02
HK V1 601 1200	G 3/4"	18,0	6,0	16,0	7,0	140	80,0	0,05

Accesorios

HK RV063	Carcasa de válvula para válvula de seguridad contra rotura de línea
HK LBS TOOL	Herramienta p. seg.contra rot. línea