

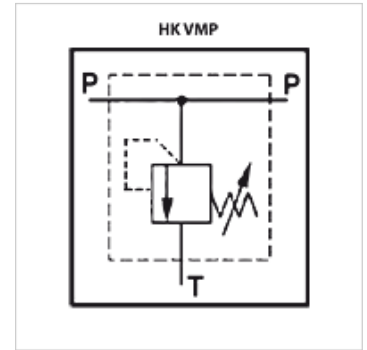
# HK VMP BL

Válvula de limitación de presión VMP BL

**HANSA FLEX**

## Características

|                     |                            |
|---------------------|----------------------------|
| Versión             | De control directo         |
| Material            | Piezas interiores de acero |
| Presión de servicio | máx. 350 bares             |



## Nota

Estas válvulas deben ser ajustadas al caso de aplicación.

## Artículo

| Denominación         | Ajuste       | Conexiones P + T | Rango de ajuste de presión en bar | Q max. (L/min) | A (mm) | B (mm) | D (mm) | E (mm) | F (mm) | G (mm) | Profundidad (mm) | Material | Z (mm) | Peso (kg) |
|----------------------|--------------|------------------|-----------------------------------|----------------|--------|--------|--------|--------|--------|--------|------------------|----------|--------|-----------|
| HK VMP BL 03 14 V    | Rueda manual | G 1/4"           | 50 - 220                          | 10             | 60     | 60     | 48     | 14     | 30     | 32     | 30               | Aluminio | 6,5    | 0,42      |
| HK VMP BL 05 38 V    | Rueda manual | G 3/8"           | 50 - 220                          | 35             | 60     | 70     | 35     | 18     | 48     | 34     | 35               | Aluminio | 6,5    | 0,48      |
| HK VMP BL 10 12 V    | Rueda manual | G 1/2"           | 50 - 220                          | 60             | 70     | 78     | 39     | 20     | 58     | 40     | 35               | Aluminio | 6,5    | 0,52      |
| HK VMP BL 20 34 V    | Rueda manual | G 3/4"           | 50 - 220                          | 100            | 70     | 100    | 50     | 22     | 54     | 57     | 50               | Aluminio | 8,5    | 0,67      |
| HK VMP BL 20 100 V   | Rueda manual | G 1"             | 50 - 220                          | 100            | 85     | 120    | 63     | 30     | 65     | 65     | 60               | Aluminio | 8,5    | 0,86      |
| HK VMP BL 05 38 SV   | Rueda manual | G 3/8"           | 180 - 350                         | 35             | 60     | 70     | 35     | 18     | 48     | 34     | 35               | Acero    | 6,5    | 0,60      |
| HK VMP BL 10 12 S V  | Rueda manual | G 1/2"           | 180 - 350                         | 60             | 70     | 78     | 39     | 20     | 58     | 40     | 35               | Acero    | 6,5    | 1,00      |
| HK VMP BL 20 100 S V | Rueda manual | G 1"             | 180 - 350                         | 100            | 85     | 120    | 63     | 30     | 65     | 65     | 60               | Acero    | 8,5    | 4,50      |
| HK VMP BL 20 100     | Tornillo     | G 1"             | 50 - 220                          | 100            | 85     | 120    | 63     | 30     | 65     | 65     | 60               | Aluminio | 8,5    | 0,86      |
| HK VMP BL 20 100 S   | Tornillo     | G 1"             | 180 - 350                         | 100            | 85     | 120    | 63     | 30     | 65     | 65     | 60               | Acero    | 8,5    | 4,80      |

El material hace referencia a la carcasa

## Accesorios

|             |  |
|-------------|--|
| HK VMP BL F | Muelle para válvula de limitación de presión |
|-------------|--|