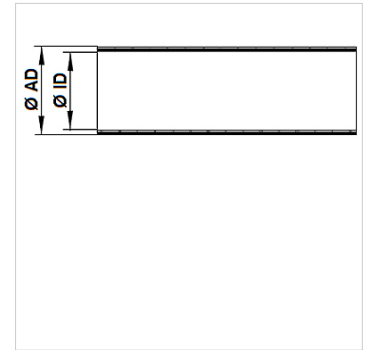
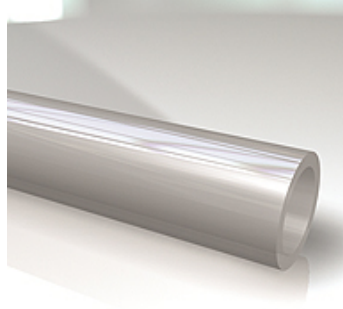


# PTFE NATUR

## PTFE-Tube

### Características

<b>Aplicación</b>	Low pressure applications with hydraulic fluids and aggressive media
<b>Campo de aplicación</b>	Principalmente para la industria química y alimentaria
<b>Versión</b>	white PTFE smooth hose
<b>Características</b>	Gracias al alma interior lisa, ningún residuo en el tubo flexible Apto para usos alimentarios
<b>Material del tubo flexible</b>	PTFE (politetrafluoretileno)
<b>Color</b>	Natural
<b>Temperatura min.</b>	-200 °C
<b>Temperatura max.</b>	260 °C
<b>Homologación</b>	El material base está homologado por la FDA.



### Nota

Los valores de presión indicados hacen referencia solamente a los tubos flexibles.

The tubular fabric has a safety factor (SF) 4 against bursting

A partir de 50 °C hay que tener en cuenta el valor de reducción de presión.

(Presión máx. de servicio = presión de servicio x factor).

Temp.: 50 °C / 75 °C / 100 °C / 150 °C / 200 °C / 250 °C

Factor: 0,87 / 0,77 / 0,68 / 0,53 / 0,39 / 0,28

### Indicaciones para pedidos

A petición del cliente se pueden suministrar otros modelos

### Artículo

Denominación	Ø ID (mm)	Ø AD (mm)	Espesor de la pared (mm)	Presión de servicio 20°C (estát.) (bar)	Longitud de fabricación max. (m)
PTFE 2/4 NATUR	2,00	4,00	1,00	20,0	300
PTFE 4/6 NATUR	4,00	6,00	1,00	12,0	500
PTFE 6/8 NATUR	6,00	8,00	1,00	8,5	100
PTFE 6/10 NATUR	6,00	10,00	2,00	15,0	50
PTFE 7/10 NATUR	7,00	10,00	1,50	10,5	50
PTFE 8/10 NATUR	8,00	10,00	1,00	7,0	50
PTFE 10/12 NATUR	10,00	12,00	1,00	5,5	100