

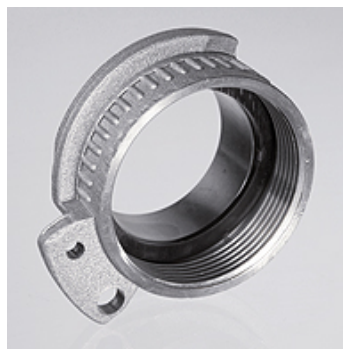
TW-VK IG VA

Grifería para camión cisterna, acero fino

Características

Conexión 1 Rosca interior BSP cilíndricas

Material Acero fino



Artículo

Denominación	DN*	Roscas interiores
TW-VK 050 IG VA	50	G 2" -11
TW-VK 080 IG VA	80	G 3" -11
TW-VK 100 IG VA	100	G 4" -11

DN = diámetro nominal, ancho nominal

Variantes de producto

TW-VK IG MS Grifería para camión cisterna, latón, Latón

es accesorio para los siguientes productos

TW	Tubo flexible para camiones cisterna
TW OW	Tubo flexible para camiones cisterna sin espiral