

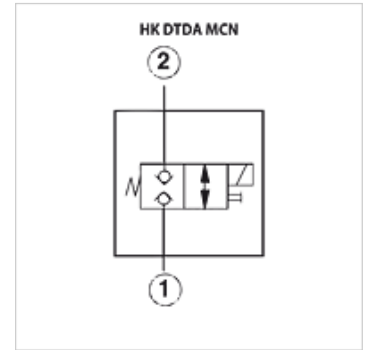
# HK DTDA

Válvula magnética de vías 2/2 DTDA

**HANSA FLEX**

## Características

Versión	De control directo con accionamiento manual de emergencia
Volumen de suministro	sin bobina y enchufes
Presión de servicio	máx. 350 bares



## Descripción

fuga máx. 0,7cm<sup>3</sup>/min con 250bar y 32cSt

## Indicaciones para pedidos

Encargar la bobina magnética por separado (véase accesorios)

## Artículo

Denominación	Corriente volumétrica min. (L/min)	A (mm)	B (mm)	C (mm)	Carcasa de rosca	Rosca macho	SW (mm)	Par de apriete (N-m)	Versión	Peso (kg)
HK DTDA MCN	40,0	89,0	35,0	37,0	HK GAU / HK GAUS / HK GAV	T-13A	22	48,0	cerrado sin corriente, doble cierre	0,5
HK DTDA MHN	40,0	89,0	35,0	37,0	HK GAU / HK GAUS / HK GAV	T-13A	22	48,0	abierto son corriente, doble cierre	0,5

## Accesorios

HK SP 770	Bobina para válvula Cartridge SUN
HK GEH GA	Carcasa válvula para válvulas Cartridge T-13A
HK GEH GBA	Carcasa válvula placa intermedia para válvulas Cartridge T-13A
HK GEH GBY	Carcasa válvula placa intermedia para válvulas Cartridge T-13A
HK GEH MBJ	Carcasa válvula placa intermedia para válvulas Cartridge T-31A