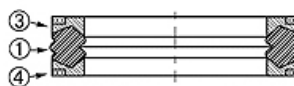
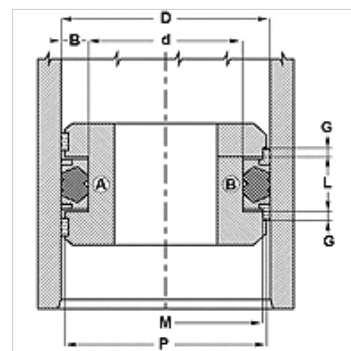


Características

Presión de servicio	hasta 300 bares
Velocidad de deslizamiento max.	0,5 m/s
Temperatura min.	-30 °C
Temperatura max.	110 °C
Medios	Aceites minerales Emulsiones de agua
Montaje	sobre pistones de una o varias piezas
Material	(1) Obturación: NBR (3) Anillo de apoyo: Poliéster (4) Anillo posterior: Resina acetal
Aplicación	Hidráulica



Toleranz / Tolerance					
D	d	L	G	M	P
H11	+0,12 0	+0,20 0	+0,10 0	± 0,05	± 0,15



Descripción

Buen efecto obturador con baja presión.
montaje sencillo.
Solución sencilla.

Indicaciones para pedidos

Posibilidad de otro material

Artículo

Denominación	D (mm)	d (mm)	L (mm)
DBM 157 118-NEO	40	30	16,4
DBM 236 173-NEO	60	44	18,4
DBM 314 236-NEO	80	60	22,4