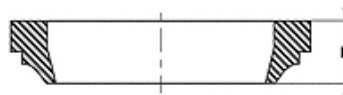
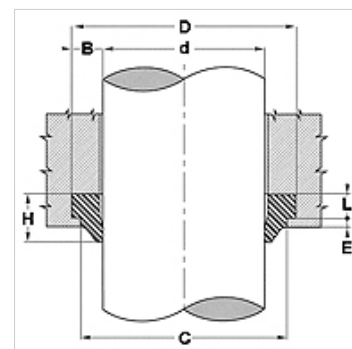


Características

Construcción	Extractor
Velocidad de deslizamiento max.	0,5 m/s
Temperatura min.	-30 °C
Temperatura max.	110 °C
Medios	Aceites minerales Emulsiones de agua
Montaje	Dar forma de riñón e introducir en la ranura de admisión
Material	FPM
Aplicación	Hidráulica



Toleranz / Tolerance			
d	D	C	L
h11	H11	H11	+0,20 0



Descripción

montaje sencillo.

Artículo

Denominación	d (mm)	D (mm)	L (mm)	C (mm)	E (mm)
DSR 100 FPM	100	108	4,0	106	1,0
DSR 18 FPM	18	26	4,0	24	1,0