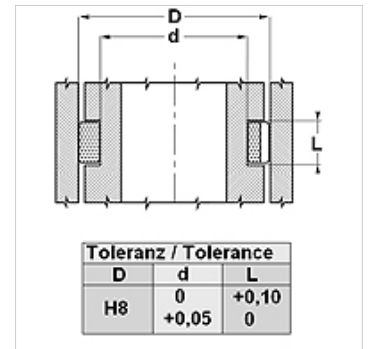
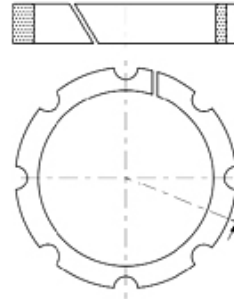


### Características

Velocidad de deslizamiento max.	5,0 m/s
Presión superficial	con 20 °C 15 N/mm <sup>2</sup> ; con 100 °C 10 N/mm <sup>2</sup>
Temperatura min.	-30 °C
Temperatura max.	110 °C
Medios	Aceites minerales Emulsiones de agua
Montaje	introducir en la ranura
Material	Resina acetal + fibra de vidrio



### Nota

Cálculo de la fuerza transversal;  $F = p \times D \times L \times n$

F= fuerza transversal máxima (N)

p= presión superficial máxima (N/mm<sup>2</sup>)

D x L= superficie proyectada (mm<sup>2</sup>)

n= número de anillos

### Descripción

elaboración y montaje sencillo de ranura de inserción.

Elevada capacidad de carga para émbolo cilíndrico.

Atención, no puede utilizarse como tope

### Artículo

Denominación	D (mm)	d (mm)	L (mm)
WP 25	25	15	10,0
WP 30	30	20	13,0
WP 35	35	25	13,0
WP 40	40	30	13,0
WP 45	45	35	13,0
WP 55	55	45	16,0
WP 60	60	45	16,0
WP 65	65	55	16,0
WP 75	75	65	16,0
WP 85	85	75	16,0