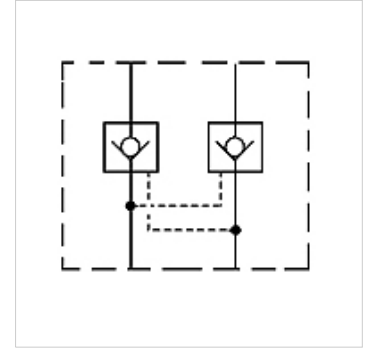


# HK KR 01

## Válvula de retención

### Características

|                       |                             |
|-----------------------|-----------------------------|
| Versión               | Válvula de placa intermedia |
| Presión de servicio   | máx. 350 bares              |
| Corriente volumétrica | máx. 100 l/min              |
| Conexión              | ISO/Cetop 05 NG 10          |



### Descripción

Válvula placa intermedia para el montaje de encadenamientos verticales con válvulas ISO/Cetop 05 NG 10

### Indicaciones para pedidos

A petición del cliente se puede suministrar el resto de válvulas placa intermedia

### Artículo

| Denominación | actúa en el canal | Versión                                    | Altura de placa (mm) | Peso (kg) |
|--------------|-------------------|--|----------------------|-----------|
| HK KR 011    | P                 | control directo                            | 50                   | 2,8       |
| HK KR 012    | A + B             | Relación de encendido 1 desbloqueable: 3,3 | 50                   | 2,8       |
| HK KR 013    | A                 | Relación de encendido 1 desbloqueable: 3,3 | 50                   | 2,8       |
| HK KR 014    | B                 | Relación de encendido 1 desbloqueable: 3,3 | 50                   | 2,8       |