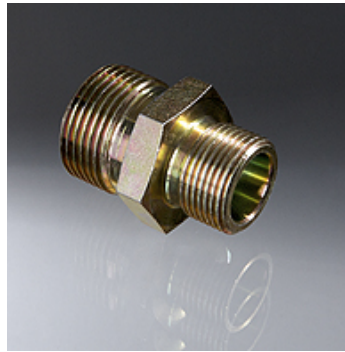


XV G

Racor doble cónico

Características

Campo de aplicación	en obras de edificación, minería y construcción de túneles
Conexión 1	Roscas exteriores BSP cilíndricas
Conexión 2	Roscas exteriores BSP cilíndricas
Medios	aire comprimido, agua
Material	Acero



Descripción

adecuado para los racores roscados de manguito cónico

Artículo

Denominación	G1	G2	Longitud (mm)	Cono	SW (mm)	Presión de servicio en bar
XV 1-3/4	G 1" -11	G 3/4" -14	51	1:3 / 1:4	36	PN 25

G1, G2 = rosca de las conexiones 1 o 2 – SW = ancho de llave