

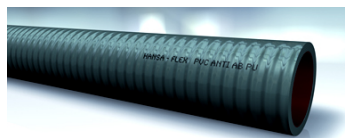
# PVC ANTI AB PU

Tubo flexible de bombeo y aspiración de PVC

**HANSA FLEX**

## Características

<b>Campo de aplicación</b>	Industria de la construcción Técnica agraria
<b>Características especiales</b>	resistente a los agentes atmosféricos especialmente resistente a la abrasión flexible
<b>Capa interna</b>	Poliuretano
<b>Inserción</b>	Espirales de PVC duro
<b>Capa externa</b>	Poliuretano
<b>Color</b>	verde metálico
<b>Temperatura min.</b>	-25 °C
<b>Temperatura max.</b>	55 °C
<b>Medios</b>	Cereal Cemento Grava Granulados



## Artículo

Denominación	Pulgadas	Ø interior (mm)	Espesor de la pared (mm)	BD* a 20°C (bar)	Vacío (bar)	Radio mín. de flexión (mm)	Longitud rollo (m)
PVC ANTI AB 63-6 PU	2.1/2"	63	5,5	4,0	0,7	250	30 / 50
PVC ANTI AB 76-6.5 PU	3"	76	6,7	4,0	0,7	300	30 / 50
PVC ANTI AB 102-7 PU	4"	102	8,5	3,0	0,7	400	30 / 50
PVC ANTI AB 127-8 PU	5"	127	9,5	2,5	0,7	510	30
PVC ANTI AB 152-9 PU	6"	152	11,0	2,0	0,7	610	20

BD = presión de servicio