

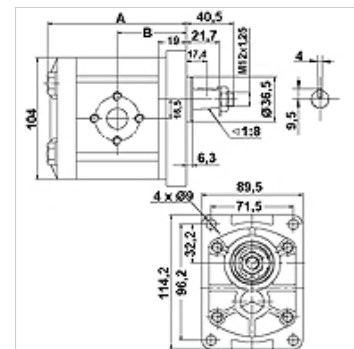
HK CBTF

Bomba de engranaje tamaño 2 CBTF

HANSA FLEX

Características

Versión	Economy variant Brida frontal y tapa final de fund. acero
Circuito perforado lado de descarga	30 / M6
Circuito perforado lado de aspiración	30 / M6 hasta 8,00 VFU cc 40 / M8 desde 10,00 VFU cc
Material	Carcasa: Aluminio Brida frontal, tapa final: Fundición de acero



Descripción

Bomba estándar europea – distribución de agujeros 96,2 x 71,5 – Ø 36,5 – cono 1:8 – conexión para brida

Artículo

Denominación	VFU (cc)	p1 max. (bar)	p2 max. (bar)	p3 max. (bar)	A (mm)	B (mm)	Sentido de giro	Velocidad de giro min. (rpm)	Velocidad de giro max. (rpm)	Peso (kg)
HK CBTF 304 F1Z 0A	4	200	230	250	99	45	gira a la derecha	600	3000	3,3
HK CBTF 304 F1Z LA	4	200	230	250	99	45	gira a la izquierda	600	3000	3,3
HK CBTF 306 F1Z 0A	6	200	230	250	101	46	gira a la derecha	600	3000	3,4
HK CBTF 306 F1Z LA	6	200	230	250	101	46	gira a la izquierda	600	3000	3,4
HK CBTF 308 F1Z 0A	8	200	230	250	104	48	gira a la derecha	600	3000	3,5
HK CBTF 308 F1Z LA	8	200	230	250	104	48	gira a la izquierda	600	3000	3,5
HK CBTF 310 F1Z 0A	10	200	230	250	107	49	gira a la derecha	600	3000	3,6
HK CBTF 310 F1Z LA	10	200	230	250	107	49	gira a la izquierda	600	3000	3,6
HK CBTF 314 F1Z 0A	14	200	230	250	113	52	gira a la derecha	600	3000	3,8
HK CBTF 314 F1Z LA	14	200	230	250	113	52	gira a la izquierda	600	3000	3,8
HK CBTF 316 F1Z 0A	16	200	230	250	117	54	gira a la derecha	600	3000	3,9
HK CBTF 316 F1Z LA	16	200	230	250	117	54	gira a la izquierda	600	3000	3,9
HK CBTF 320 F1Z 0A	20	200	230	250	123	57	gira a la derecha	600	3000	4,0
HK CBTF 320 F1Z LA	20	200	230	250	123	57	gira a la izquierda	600	3000	4,0
HK CBTF 325 F1Z 0A	25	200	230	250	131	61	gira a la derecha	600	3000	4,0
HK CBTF 325 F1Z LA	25	200	230	250	131	61	gira a la izquierda	600	3000	4,0

VFU = volumen de extracción según las revoluciones – p1 = presión continua – p2 = presión de servicio – p3 = presión máxima

Accesorios

WDA	Conexión de bomba (3 agujeros), ángulo de 90°
WDS	Conexión de bomba (3 agujeros), ángulo de 90°
F	Conexión de bomba (4 agujeros)
FE	Conexión de bomba (4 agujeros)

Elementos adicionales

HK MPK	Tabla selección combinaciones bombas motor para bombas engranajes
---------------	---