

# SRS TS

Carril de soporte, abrazadera doble para un tubo

**HANSA FLEX**

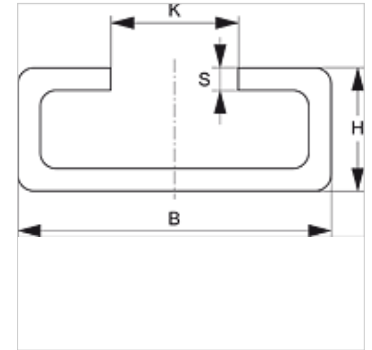
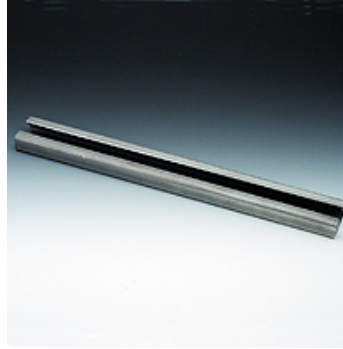
## Características

**Construcción** para abrazaderas de un tubo y de tubo doble

**Serie** ligero

**Norma** DIN 3015-1

**Material** acero (puro)



## Descripción

para todos los tamaños de abrazadera de la serie ligero y de la abrazadera de tubo doble.

## Artículo

Denominación	B (mm)	H (mm)	K (mm)	Longitud (m)	S (mm)
SRS TS 11-1	28,0	11	11,4	1,00	2,0
SRS TS 11-2	28,0	11	11,4	2,00	2,0
SRS TS 14-1	28,0	14	11,4	1,00	2,0
SRS TS 14-2	28,0	14	11,4	2,00	2,0
SRS TS 14-3	28,0	14	11,4	3,00	2,0
SRS TS 30-1	28,0	30	11,4	1,00	2,0
SRS TS 30-2	28,0	30	11,4	2,00	2,0

## Variantes de producto

**SRS TS V4** Carril de soporte, abrazadera doble para un tubo, Acero fino 1.4571

**SRS TS VZ** Carril de soporte, abrazadera doble para un tubo, con revestimiento galvanizado

## es un elemento adicional para los siguientes productos

**B** Conjunto del grupo B

**A 1-6** Conjunto del grupo A 1-6

**A 0** Conjunto del grupo A 0