

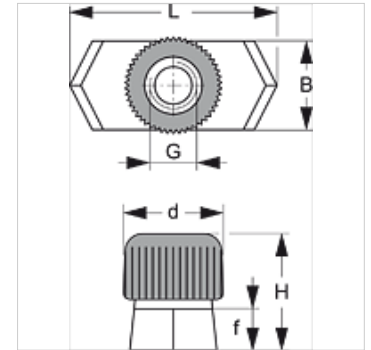
SRS 0 SM

Tuerca para carril de soporte, abrazadera de un tubo

HANSA FLEX

Características

Construcción	para abrazaderas de un tubo y de tubo doble
Serie	ligero
Norma	DIN 3015-1
Material	Acero y goma
Protección de la superficie	con revestimiento galvanizado



Descripción

para todos los tamaños de abrazadera de la serie ligero y del tamaño 1 de las abrazaderas de tubo doble.

Artículo

Denominación	Tamaño de las abrazaderas	B (mm)	e1 (mm)	f (mm)	G	H (mm)	L (mm)
SRS SM	0 - 6	10,4	12	5	M 6	14,5	25,4

Variantes de producto

SRS SM V4 Tuerca para carriles de soporte, Acero fino 1.4571

es un elemento adicional para los siguientes productos

A 1-6	Conjunto del grupo A 1-6
A 0	Conjunto del grupo A 0