

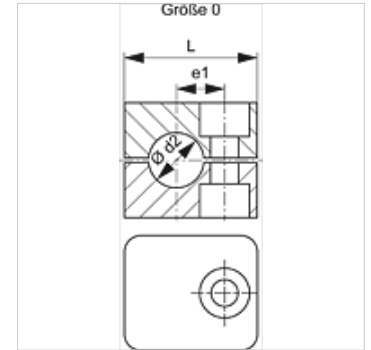
# SRS 0 PP

Abrazadera de tubo, serie ligera

**HANSA FLEX**

## Características

|                         |  |
|-------------------------|--|
| Construcción            | Abrazadera de tubo                         |
| Suplemento construcción | Cara interior de la abrazadera con nervios |
| Serie                   | ligero                                     |
| Norma                   | DIN 3015-1                                 |
| Temperatura min.        | -30 °C                                     |
| Temperatura max.        | 90 °C                                      |
| Material                | Polipropileno                              |



## Descripción

Los nervios en la superficie interior de las abrazaderas actúan como amortiguadores de la presión y los choques y absorben las fuerzas en el sentido del eje de la tubería.

Una ranura entre las dos mitades genera la tensión previa del tubo.

## Indicaciones para pedidos

1 ud. = 2 mitades de abrazadera

## Artículo

| Denominación  | Ø d2 exterior tubo (mm) | Ø d2 exterior tubo | Tamaño de las abrazaderas | e1 (mm) | H (mm) | L (mm) | S1 (mm) |
|---------------|-------------------------|--------------------|---------------------------|---------|--------|--------|---------|
| SRS 0106 PP   | 6,0                     | -                  | 0                         | 10      | 27     | 28     | 0,6     |
| SRS 0106.4 PP | 6,4                     | 1/4"               | 0                         | 10      | 27     | 28     | 0,6     |
| SRS 0108 PP   | 8,0                     | 5/16"              | 0                         | 10      | 27     | 28     | 0,6     |
| SRS 0109.5 PP | 9,5                     | 3/8"               | 0                         | 10      | 27     | 28     | 0,6     |
| SRS 0110 PP   | 10,0                    | -                  | 0                         | 10      | 27     | 28     | 0,6     |
| SRS 0112 PP   | 12,0                    | -                  | 0                         | 10      | 27     | 28     | 0,6     |

## Variantes de producto

SRS 0 PA Abrazadera de tubo, serie ligera, Poliamida 6

## es un elemento adicional para los siguientes productos

|       |                                |
|-------|--------------------------------|
| A 0   | Conjunto del grupo A 0         |
| A 0 A | Conjunto del grupo A 0 montaje |