

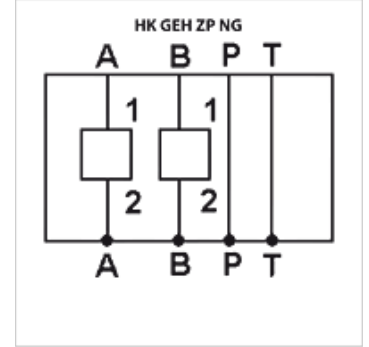
HK GEH ZP NG

Carcasa válvula placa interm. NG6/10 para Cartridge SAE 2 vías
acero

HANSA FLEX

Características

Forma de obturación	Obturación junta tórica
Versión	activa en canal A + B con posibilidad de cierre de un taladro Cartridge con tapones roscados (*)
Material	Acero
Presión de servicio	máx. 350 bares



Nota

(*) tapones roscados adecuados
para SAE08/2 : CIERRE O 08
para SAE10/2 : CIERRE O 10
para SAE12/2 : CIERRE O 12

Artículo

Denominación	Conexión	C (mm)	D (mm)	E (mm)	F (mm)	G (mm)	para tipo de válvula	Peso (kg)
HK ZP NG6 C08 AB	Cetop 03 NG 6	45	50	25	100	45	HKEMDV08 - SAE8/2 3/4-16UNF-2B	1,3
HK ZP NG6 C10 AB	Cetop 03 NG 6	45	50	25	100	45	HKEMDV10 - SAE10/2 7/8-14UNF-2B	1,2
HK ZP NG10 C12 AB	Cetop 05 NG 10	75	50	31	160	52	HKEMDV12 - SAE12/2 1.1/16-12UNF-2B	2,1

Accesorios

VERSCHLUSS O Tubuladura de cierre