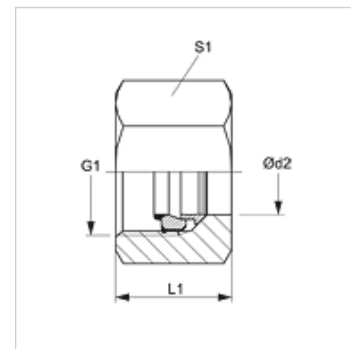
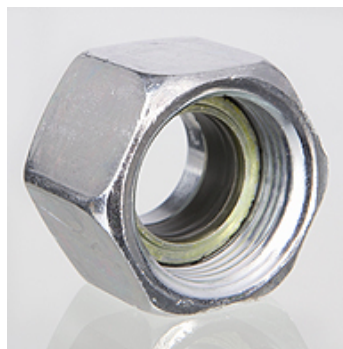


Características

Conexión 1	Rosca de tuerca métrica
Construcción	Tuerca de racor WALRING
Volumen de suministro	Tuerca de racor, anillo cortante y junta blanda
Material	Acero
Protección de la superficie	con revestimiento galvanizado



Nota

Durante el montaje se percibe un aumento notable del esfuerzo (al llegar al tope).
El montaje del UEM WR solo está permitido efectuarlo con el VOM WR.

Información adicional

Económico y fácil de usar porque la junta blanda se cambia fácilmente cuando se estropee o en los montajes reiterados.
Se evitan los daños porque la junta blanda no se puede colocar hasta después de confeccionar el tubo o realizar el premontaje.

Artículo

Denominación	Serie	Presión de servicio en bar	Ø d2 (mm)	G1	L1 (mm)	S1
UEM NW 04 FM L WR	L	PN 500	6	M 12 x 1,5	14,5	14
UEM NW 06 FM L WR	L	PN 500	8	M 14 x 1,5	14,5	17
UEM NW 08 FM L WR	L	PN 500	10	M 16 x 1,5	15,5	19
UEM NW 10 FM L WR	L	PN 400	12	M 18 x 1,5	15,5	22
UEM NW 13 FM L WR	L	PN 400	15	M 22 x 1,5	17,0	27
UEM NW 16 FM L WR	L	PN 400	18	M 26 x 1,5	18,0	32
UEM NW 20 FM L WR	L	PN 250	22	M 30 x 2	20,0	36
UEM NW 25 FM L WR	L	PN 250	28	M 36 x 2	21,0	41
UEM NW 32 FM L WR	L	PN 250	35	M 45 x 2	24,0	50
UEM NW 40 FM L WR	L	PN 250	42	M 52 x 2	24,0	60
UEM NW 03 FM S WR	S	PN 800	6	M 14 x 1,5	16,5	17
UEM NW 04 FM S WR	S	PN 800	8	M 16 x 1,5	16,5	19
UEM NW 06 FM S WR	S	PN 800	10	M 18 x 1,5	17,5	22
UEM NW 08 FM S WR	S	PN 630	12	M 20 x 1,5	17,5	24
UEM NW 13 FM S WR	S	PN 630	16	M 24 x 1,5	20,5	30
UEM NW 16 FM S WR	S	PN 420	20	M 30 x 2	24,0	36
UEM NW 20 FM S WR	S	PN 420	25	M 36 x 2	27,0	46
UEM NW 25 FM S WR	S	PN 420	30	M 42 x 2	29,0	50
UEM NW 32 FM S WR	S	PN 420	38	M 52 x 2	32,5	60

Serie: LL = muy ligero L = ligero S = pesado - Ø d2 = diámetro exterior del tubo

Accesorios

VOM WR Tubuladura de premontaje

Piezas de repuesto

WD WR Junta blanda para UEM..WR