

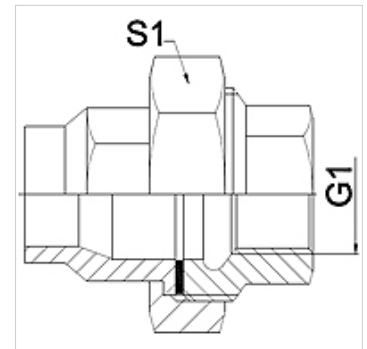
WA VBF

Pieza de conexión ... VBF, fundición maleable

HANSA FLEX

Características

| | |
|------------------------------|--|
| Campo de aplicación | Grifería de conexión para tubos flexibles metálicos |
| Conexión 1 | Rosca interior cilíndrica en pulgadas |
| Forma de obturación 1 | obturación plana |
| Norma | DIN EN 10226 / ISO 7-1 |
| Forma constructiva | recto |
| Aplicación | versión soldada resistente a una temperatura de hasta 200 °C |
| Material | Fundición maleable |



Nota

Los anchos de llave indicados son valores orientativos.

The specified working pressure PN(bar) relates to the working temperature of -20 °C to 120 °C. At working temperature of 120 °C to 200 °C the working pressure PN (bar) reduces to 22,7 bar.

Indicaciones para pedidos

A petición del cliente se pueden suministrar otros modelos

Artículo

| Denominación | DN | PN (bar) | G1 | S1 (mm) |
|--------------|----|----------|-----------|------------|
| WA 006 VBF | 6 | 25 | Rp 1/4" | 28,0 |
| WA 010 VBF | 10 | 25 | Rp 3/8" | 32,0 |
| WA 013 VBF | 13 | 25 | Rp 1/2" | 39,0 |
| WA 020 VBF | 20 | 25 | Rp 3/4" | 48,0 |
| WA 025 VBF | 25 | 25 | Rp 1" | 55,0 |
| WA 032 VBF | 32 | 25 | Rp 1,1/4" | 67,0 |
| WA 040 VBF | 40 | 25 | Rp 1.1/2" | 74,0 |
| WA 050 VBF | 50 | 25 | Rp 2" | 90,0 |
| WA 065 VBF | 65 | 25 | Rp 2.1/2" | 111,0 |
| WA 080 VBF | 80 | 25 | Rp 3" | 130,0 |

Variantes de producto

| | |
|------------------|---|
| WA VBF RG | Pieza de conexión ... VBF, bronce de cañón, Bronce de cañón |
| WA VBF VA | Pieza de conexión ... VBF, VA, Acero fino |