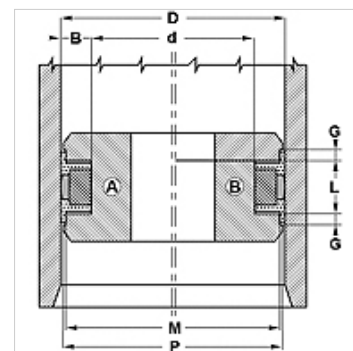


Características

| | |
|---------------------------------|--|
| Construcción | Juego de juntas de pistón |
| Presión de servicio | hasta 400 bares |
| Velocidad de deslizamiento max. | 0,5 m/s |
| Temperatura min. | -30 °C |
| Temperatura max. | 80 °C |
| Medios | Aceites minerales |
| Montaje | sobre pistones de una pieza A sobre pistones de varias piezas B |
| Material | (1) Obturación dinámica: PUR (3) Anillo guía: Resina acetal |
| Aplicación | Hidráulica |



| Toleranz / Tolerance | | | | | |
|----------------------|------------|------------|------------|--------|--------|
| D | d | L | G | M | P |
| H11 | +0,12 0 | +0,20 0 | +0,10 0 | ± 0,05 | ± 0,15 |



Descripción

Buen efecto obturador con baja presión.
Requiere poco espacio.
montaje sencillo.
Solución sencilla.
elevada resistencia a la abrasión

Artículo

| Denominación | D (mm) | d (mm) | L (mm) | G (mm) | M (mm) | P (mm) |
|--------------|-----------|-----------|-----------|-----------|-----------|-----------|
| EUD 32 24-P | 32 | 24 | 10,0 | 4,00 | 29 | 31,0 |
| EUD 40 32-P | 40 | 32 | 10,0 | 4,00 | 37 | 39,0 |
| EUD 50 40-P | 50 | 40 | 12,5 | 4,00 | 47 | 49,0 |
| EUD 63 53-P | 63 | 53 | 12,5 | 4,00 | 60 | 62,0 |
| EUD 80 70-P | 80 | 70 | 12,5 | 4,00 | 77 | 79,0 |