

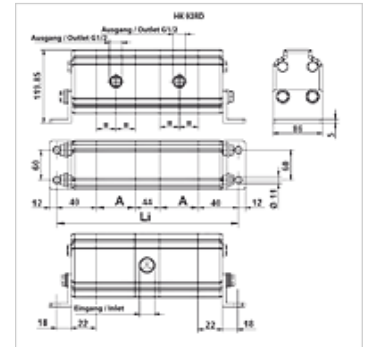
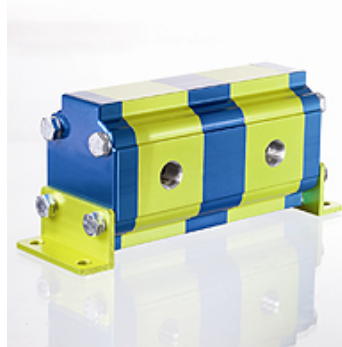
HK 92RD 02 BG2

Divisor de cantidades de engranaje tamaño 2 92RD doble

HANSA FLEX

Características

Versión	sin válvulas de compensación de fase desviación interna de aceite fugado
Rotational speed range	1200 - 2500 rpm
Pressure difference	máx. 30 bar (entre las secc.)
Velocidad de giro recomendada	1800 - 2000 rpm



Nota

Antes de la puesta en servicio, en la instalación debería realizarse el primer funcionamiento de los divisores de cantidades de engranaje sin carga.

Descripción

Estos divisores de cantidades posibilitan la alimentación de cuatro circulaciones hidráulicas independientes con tan solo una bomba

Error de división aprox. 3%

Estos divisores de cantidades posibilitan la alimentación de dos circulaciones hidráulicas diferentes con tan solo una bomba

Dimensionamiento del engranaje divisor de cantidades $q_i = Q/z \cdot 1000/n$

q_i = volumen de capacidad/sección [cm³]; Q = corriente volumétrica de entrada total [l/min]; z = número de secciones; n = revoluciones [rpm]

Artículo

Denominación	Volumen de entrada por sección (cc)	p1 max. (bar)	p2 max. (bar)	Flujo de paso por elemento min. (L/min)	Flujo de paso por elemento max. (L/min)	Flujo de paso por elemento (L/min)	A (mm)	Li (mm)	Peso (kg)
HK 92RD 02 41	4,00	210	260	4,80	10,00	7,60	47	218	4,8
HK 92RD 02 43	6,00	210	260	7,20	15,00	10,80	50	224	5,0
HK 92RD 02 45	9,00	210	260	10,80	22,50	15,10	54	232	5,3
HK 92RD 02 47	11,00	210	260	13,20	27,50	19,40	58	240	5,5
HK 92RD 02 49	14,00	200	230	16,80	35,00	25,90	64	252	5,7

p1: presión de servicio máx. – p2: presión punta máx.