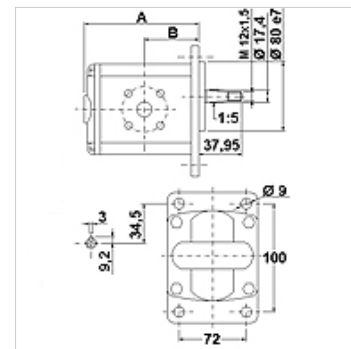
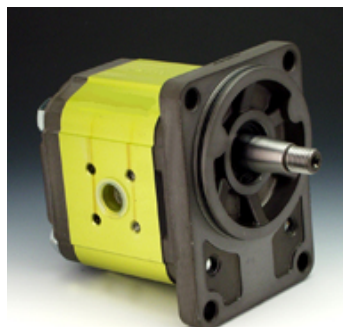


HK 2P 4 FSRA

Bomba de engranaje tamaño 2 FSRA

Características

| | |
|---------------------------------------|--|
| Circuito perforado lado de descarga | 35 / M6 |
| Circuito perforado lado de aspiración | 40 / M6 |
| Material | Carcasa: Aluminio Brida frontal, tapa final: Aluminio |



Descripción

Bomba estándar alemana – distribución de agujeros 100 x 72 – Ø 80 – cono 1:5– conexión para brida

Indicaciones para pedidos

A petición del cliente se pueden suministrar otras versiones de bomba

Artículo

| Denominación | VFU (cc) | p1 max. (bar) | p2 max. (bar) | p3 max. (bar) | A (mm) | B (mm) | Sentido de giro | Velocidad de giro min. (rpm) | Velocidad de giro max. (rpm) | Peso (kg) |
|------------------|-------------|------------------|------------------|------------------|-----------|-----------|---------------------|---------------------------------|---------------------------------|--------------|
| HK 2P 41 41 FSRA | 4,2 | 260 | 280 | 300 | 87,2 | 47,1 | gira a la izquierda | 700 | 3500 | 2,33 |
| HK 2P 41 42 FSRA | 4,2 | 260 | 280 | 300 | 87,2 | 47,1 | gira a la derecha | 700 | 3500 | 2,33 |
| HK 2P 43 41 FSRA | 6,0 | 260 | 280 | 300 | 90,2 | 41,1 | gira a la izquierda | 700 | 3500 | 2,43 |
| HK 2P 43 42 FSRA | 6,0 | 260 | 280 | 300 | 90,2 | 41,1 | gira a la derecha | 700 | 3500 | 2,43 |
| HK 2P 45 41 FSRA | 8,4 | 260 | 280 | 300 | 94,2 | 51,5 | gira a la izquierda | 700 | 3500 | 2,53 |
| HK 2P 45 42 FSRA | 8,4 | 260 | 280 | 300 | 94,2 | 51,5 | gira a la derecha | 700 | 3500 | 2,53 |
| HK 2P 47 41 FSRA | 10,8 | 260 | 280 | 300 | 98,2 | 47,5 | gira a la izquierda | 700 | 3500 | 2,63 |
| HK 2P 47 42 FSRA | 10,8 | 260 | 280 | 300 | 98,2 | 47,5 | gira a la derecha | 700 | 3500 | 2,63 |
| HK 2P 49 41 FSRA | 14,4 | 250 | 270 | 290 | 104,2 | 47,5 | gira a la izquierda | 700 | 3500 | 2,73 |
| HK 2P 49 42 FSRA | 14,4 | 250 | 270 | 290 | 104,2 | 47,5 | gira a la derecha | 700 | 3500 | 2,73 |
| HK 2P 51 41 FSRA | 16,8 | 230 | 250 | 270 | 108,2 | 47,5 | gira a la izquierda | 700 | 3500 | 2,83 |
| HK 2P 51 42 FSRA | 16,8 | 230 | 250 | 270 | 108,2 | 47,5 | gira a la derecha | 700 | 3500 | 2,83 |
| HK 2P 53 41 FSRA | 19,2 | 210 | 230 | 250 | 112,2 | 47,5 | gira a la izquierda | 700 | 3000 | 2,93 |
| HK 2P 53 42 FSRA | 19,2 | 210 | 230 | 250 | 112,2 | 47,5 | gira a la derecha | 700 | 3000 | 2,93 |
| HK 2P 55 41 FSRA | 22,8 | 200 | 220 | 240 | 118,2 | 55,0 | gira a la izquierda | 700 | 3000 | 3,18 |
| HK 2P 55 42 FSRA | 22,8 | 200 | 220 | 240 | 118,2 | 55,0 | gira a la derecha | 700 | 3000 | 3,18 |
| HK 2P 57 41 FSRA | 26,2 | 170 | 190 | 210 | 124,7 | 55,0 | gira a la izquierda | 700 | 3000 | 3,28 |
| HK 2P 57 42 FSRA | 26,2 | 170 | 190 | 210 | 124,7 | 55,0 | gira a la derecha | 700 | 3000 | 3,28 |

VFU = volumen de extracción según las revoluciones – p1 = presión continua – p2 = presión de servicio – p3 = presión máxima

Accesorios

| | |
|----------|--------------------------------|
| GF LK | Conexión de bomba (4 agujeros) |
| GF LK M | Conexión de bomba (4 agujeros) |
| W VA W90 | Racor, ángulo de 90° |