

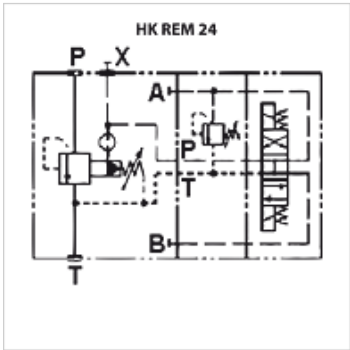
HK REM 24

Pressure relief valve with SAE connection and relief valve



Características

Versión	Conexión de brida SAE (p. ej. para montaje directo de bombas) con válvula magnética de descarga 24 V; descarga con imán sin corriente
Volumen de suministro	incl. bridas SAE y tornillos M10
Presión de servicio	máx. 350 bares



Nota

Estas válvulas deben ser ajustadas al caso de aplicación

Descripción

Válvula de limitación de presión con control previo con pistones de amortiguación
2 zonas de ajuste de presión (mismos valores mín. / máx.)
Corriente volumétrica máx. 600 l/min
Para aceite hidráulico mineral o líquidos sintéticos con características comparables

Artículo

Denominación	Conexión	Rango de ajuste de presión mín. (bar)	Rango de ajuste de presión max. (bar)	Corriente volumétrica max. (L/min)	Peso (kg)
HK REM 3 20 350 350 24	SAE brida 3/4"	8	350	200,0	9,2
HK REM 4 20 210 210 24	SAE brida 1"	7	210	400,0	9,2
HK REM 5 20 210 210 24	SAE brida 1.1/4"	7	210	600,0	9,2

Accesorios

HK SP DIN 43650	Enchufes eléctricos para bobinas magnética DIN 43650 / ISO 4400
-----------------	---