

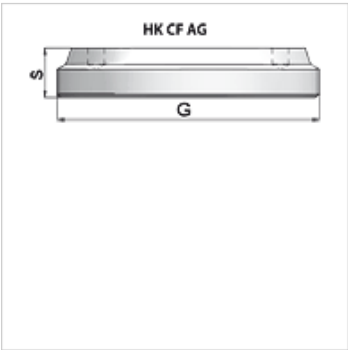
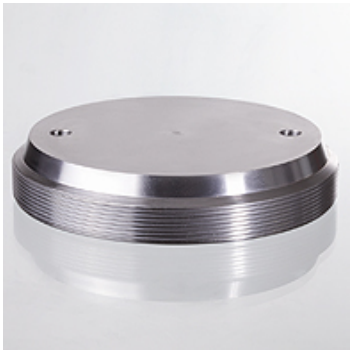
HK CF (AG)

Base de cilindro con rosca exterior



Características

Material Acero S355J0 (Fe510C)



Nota
Estos suelos de cilindro pueden arquearse en caso de picos de presión. Soldar las fijaciones para reforzar. En caso de condiciones de empleo con altas variaciones de presión o ciclos de funcionamiento alto utilizar suelos de cilindro gruesos (p. ej. HK CFPM).

Artículo

Denominación	G	S (mm)	Peso (kg)
HK CF 00 180 185	M 185 x 2.5	35	6,85
HK CF 00 200 205	M 200 x 2.5	48	11,60
HK CF 00 220 228	M 228 x 2.5	48	14,50
HK CF 00 250 255	M 255 x 2.5	48	18,20
HK CF 00 300 308	M 308 x 3.0	60	33,00