

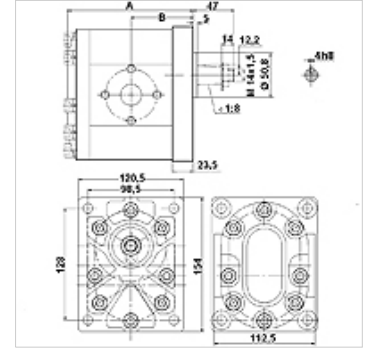
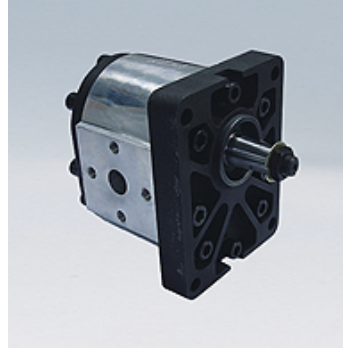
# HK CBD1 F5

Bomba de engranaje tamaño 3 CBD1F5

**HANSA FLEX**

## Características

<b>Versión</b>	Economy variant Brida frontal y tapa final de fund. acero
<b>Circuito perforado lado de descarga</b>	51 / M10
<b>Circuito perforado lado de aspiración</b>	51 / M10 desde 20 hasta 46 VFU cc 62 / M10 desde 55 hasta 63 VFU cc
<b>Material</b>	Carcasa: Aluminio Brida frontal, tapa final: Fundición de acero



## Descripción

Bomba estándar europea – Distribución de agujeros 128 x 98 – Ø 50,8 – Cono 1:8 – Conexión para brida

## Indicaciones para pedidos

A petición del cliente se pueden suministrar otras versiones de bomba

## Artículo

Denominación	VFU (ccm) (cc)	p1 max. (bar)	p2 max. (bar)	p3 max. (bar)	A (mm)	B (mm)	Sentido de giro	Velocidad de giro min. (rpm)	Velocidad de giro max. (rpm)	Peso (kg)
HK CBD1F5 20 F37 Z20	20,00	200	220	250	119,0	58,75	gira a la derecha	700	2000	7,00
HK CBD1F5 20 F37 Z2L	20,00	200	220	250	119,0	58,75	gira a la izquierda	700	2000	7,00
HK CBD1F5 26 F37 Z20	26,00	200	220	250	123,5	61,00	gira a la derecha	700	2000	7,30
HK CBD1F5 26 F37 Z2L	26,00	200	220	250	123,5	61,00	gira a la izquierda	700	2000	7,30
HK CBD1F5 33 F37 Z20	33,00	200	220	250	128,5	63,50	gira a la derecha	700	2000	7,40
HK CBD1F5 33 F37 Z2L	33,00	200	220	250	128,5	63,50	gira a la izquierda	700	2000	7,40
HK CBD1F5 39 F37 Z20	39,00	200	220	250	132,5	65,50	gira a la derecha	700	2000	7,50
HK CBD1F5 39 F37 Z2L	39,00	200	220	250	132,5	65,50	gira a la izquierda	700	2000	7,50
HK CBD1F5 46 F37 Z20	46,00	200	220	250	138,0	68,25	gira a la derecha	700	2000	7,70
HK CBD1F5 46 F37 Z2L	46,00	200	220	250	138,0	68,25	gira a la izquierda	700	2000	7,70
HK CBD1F5 55 F39 Z20	55,00	200	220	250	143,0	70,25	gira a la derecha	700	2000	8,20
HK CBD1F5 55 F39 Z2L	55,00	200	220	250	143,0	70,25	gira a la izquierda	700	2000	8,20
HK CBD1F5 63 F39 Z20	63,00	200	220	250	149,5	74,00	gira a la derecha	700	2000	8,50
HK CBD1F5 63 F39 Z2L	63,00	200	220	250	149,5	74,00	gira a la izquierda	700	2000	8,50

VFU = volumen de extracción según las revoluciones – p1 = presión continua – p2 = presión de servicio – p3 = presión máxima

## Accesorios

<b>WDA</b>	Conexión de bomba (3 agujeros), ángulo de 90°
<b>WDS</b>	Conexión de bomba (3 agujeros), ángulo de 90°
<b>F</b>	Conexión de bomba (4 agujeros)
<b>FE</b>	Conexión de bomba (4 agujeros)

## Elementos adicionales

<b>HK MPK</b>	Tabla selección combinaciones bombas motor para bombas engranajes
---------------	---