

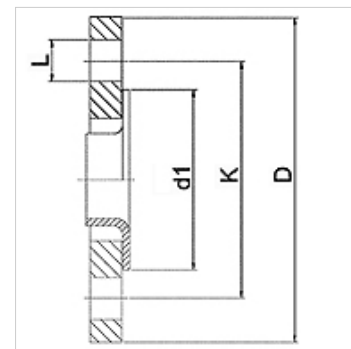
# WA LB PN6

Pieza de conexión ... LB, PN 6, acero

**HANSA FLEX**

## Características

|                              |  |
|------------------------------|--|
| <b>Campo de aplicación</b>   | Grifería de conexión para tubos flexibles metálicos  |
| <b>Conexión 1</b>            | Rebordeado de soldadura con brida suelta en el nivel de presión PN 6   |
| <b>Forma de obturación 1</b> | obturación plana   |
| <b>Norma</b>                 | DIN 2641<br>DIN EN 1092-1  |
| <b>Aplicación</b>            | versión soldada resistente a una temperatura de hasta 200 °C<br>versión soldada en acero fino resistente a una temperatura de hasta 550 °C |
| <b>Forma constructiva</b>    | recto  |
| <b>Material</b>              | Rebordeado de acero fino<br>Brida suelta de acero  |



## Indicaciones para pedidos

A petición del cliente se pueden suministrar otros modelos

## Artículo

| Denominación  | DN  | PN (bar) | D (mm) | d1 (mm) | K (mm) | L (mm) |
|---------------|-----|----------|--------|---------|--------|--------|
| WA 010 LB PN6 | 10  | 6        | 75     | 35      | 50     | 11     |
| WA 013 LB PN6 | 13  | 6        | 80     | 40      | 55     | 11     |
| WA 020 LB PN6 | 20  | 6        | 90     | 50      | 65     | 11     |
| WA 025 LB PN6 | 25  | 6        | 100    | 60      | 75     | 11     |
| WA 032 LB PN6 | 32  | 6        | 120    | 70      | 90     | 14     |
| WA 040 LB PN6 | 40  | 6        | 130    | 80      | 100    | 14     |
| WA 050 LB PN6 | 50  | 6        | 140    | 90      | 110    | 14     |
| WA 065 LB PN6 | 65  | 6        | 160    | 110     | 130    | 14     |
| WA 080 LB PN6 | 80  | 6        | 190    | 128     | 150    | 18     |
| WA 100 LB PN6 | 100 | 6        | 210    | 148     | 170    | 18     |
| WA 125 LB PN6 | 125 | 6        | 240    | 178     | 200    | 18     |
| WA 150 LB PN6 | 150 | 6        | 265    | 202     | 225    | 18     |

## Variantes de producto

WA LB PN6 VA Pieza de conexión ... LB, PN 6, VA, Rebordeado de acero fino