

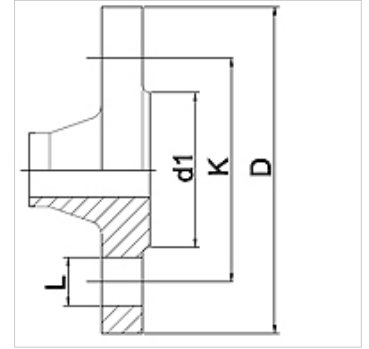
WA LV PN6 VA

Pieza de conexión ... LV, PN 6, VA

HANSA FLEX

Características

Campo de aplicación	Grifería de conexión para tubos flexibles metálicos
Conexión 1	Brida de soldadura en el nivel de presión PN 6
Forma de obturación 1	obturación plana
Norma	DIN 2631 DIN EN 1092-1
Aplicación	versión soldada resistente a una temperatura de hasta 200 °C versión soldada en acero fino resistente a una temperatura de hasta 550 °C
Forma constructiva	recto
Material	Acero fino



Indicaciones para pedidos

A petición del cliente se pueden suministrar otros modelos

Artículo

Denominación	DN	PN (bar)	D (mm)	d1 (mm)	K (mm)	L (mm)
WA 010 LV PN6 VA	10	6	75	35	50	11
WA 013 LV PN6 VA	13	6	80	40	55	11
WA 020 LV PN6 VA	20	6	90	50	65	11
WA 025 LV PN6 VA	25	6	100	60	75	11
WA 032 LV PN6 VA	32	6	120	70	90	14
WA 040 LV PN6 VA	40	6	130	80	100	14
WA 050 LV PN6 VA	50	6	140	90	110	14
WA 065 LV PN6 VA	65	6	160	110	130	14
WA 080 LV PN6 VA	80	6	190	128	150	18
WA 100 LV PN6 VA	100	6	210	148	170	18
WA 125 LV PN6 VA	125	6	240	178	200	18
WA 150 LV PN6 VA	150	6	265	202	225	18

Variantes de producto

WA LV PN6 Pieza de conexión ... LV, PN 6, acero, Acero