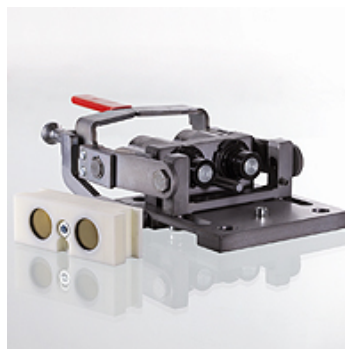


SKM IR FS MULTI FL

Mitad fija acoplamiento múltiple plana

Características

Campo de aplicación	Máquinas de construcción
Conexión 1	Rosca interior BSP cilíndricas
Conexión 2	Manguito insertable
Presión residual:	Acoplar bajo presión hasta aprox. 200 bar
Construcción	Acoplamiento múltiple
Suplemento construcción	Sistema de cambio rápido, doble
Volumen de suministro	con placa protectora de polvo resistente a los agentes atmosféricos
máx. paso	90 L/min
Material	Acero
Protección de la superficie	Cinc-níquel



Descripción

extremadamente plano, óptima mecánica
construcción estable, materiales muy resistentes y endurecidos
Acoplamiento en una distribución de palanca
Construcción modular

Información adicional

Los acoplamientos múltiples presentan ventajas importantes con respecto a los acoplamientos en haz de rosca e inserción:

- Ahorro de tiempo porque los aparatos acoplados se cambian con facilidad y rapidez
- Fáciles de manejar porque se acoplan simultáneamente varias conexiones
- Acoplamiento sin esfuerzo, aunque estén actuando presiones de sistema
- No se pueden confundir las conexiones ni las vías de paso
- Las válvulas de junta plana evitan las fugas de aceite, las bolsas de aire y permiten una limpieza fácil, incluso en entorno sucios de trabajo

Artículo

Denominación	Roscas interiores	Presión de servicio (bar)	Tamaño constructivo
SKM 20 IR 3 FS MULTI FL	G 3/4" -14	330,0	3