

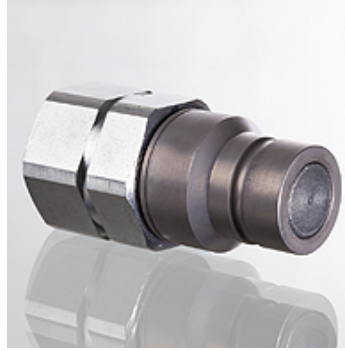
# SKS IJ FS HA

Enchufe de acoplamiento insertable

**HANSA FLEX**

## Características

<b>Campo de aplicación</b>	en obras de edificación, minería y construcción de túneles
<b>Construcción</b>	obturbación plana
<b>Conexión 1</b>	Rosca interior UN/UNF
<b>Forma de obturbación 1</b>	para empalme roscado en F
<b>Norma</b>	ISO 16028
<b>Característica adicional</b>	para modo martillo
<b>compatible con</b>	Stucchi
<b>Material</b>	Acero
<b>Protección de la superficie</b>	con revestimiento galvanizado



## Artículo

Denominación	DN*	Roscas interiores	Tamaño constructivo	Presión de servicio (bar)	SF dec.*	Temperatura aceite mineral min. (°C)	Temperatura aceite mineral max. (°C)
<b>SKS 20 IJ 5 FS HA</b>	19	UN 1.1/16" -12	5	350,0	4	-25	100
<b>SKS 25 IJ 5 FS HA</b>	25	UN 1.5/16" -12	5	350,0	4	-25	100

DN = diámetro nominal, ancho nominal