

# HK BM C0

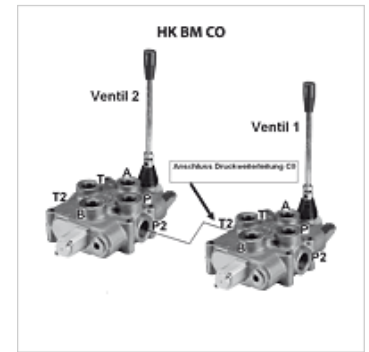
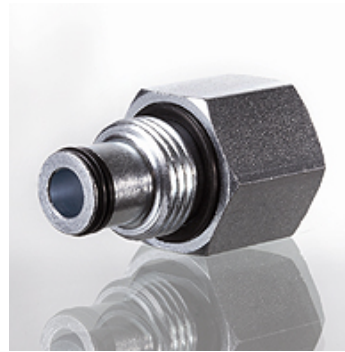
Transmisión de presión para válvula manual de distribución BM

**HANSA FLEX**

## Características

Volumen de suministro con junta tórica

Material Acero



## Descripción

La transmisión de presión es apta para encadenar entre sí válvulas monobloque del tipo HK BM. De este modo la transmisión de presión se atornilla en la válvula 1, en la conexión de aceite lateral T2. El retorno al tanque de la válvula 1 debe conectarse a la conexión superior T1.

" /><mq;ch val="

" />Si no se acciona la válvula 1, mediante la válvula 2 puede activarse otra función con presión y flujo volumétrico completos. Al accionar la válvula 1, en la válvula 2 no hay presión disponible.

## Artículo

Denominación	para tipo de válvula	Peso (kg)
HK BM40 C0	HK BM40	0,10
HK BM70 C0	HK BM70	0,10
HK BM150 C0	HK BM150	0,15

## es accesorio para los siguientes productos

HK BM40	Válvula manual de distribución BM 40
HK BM70	Válvula manual de distribución BM 70
HK BM150	Válvula manual de distribución BM 150