

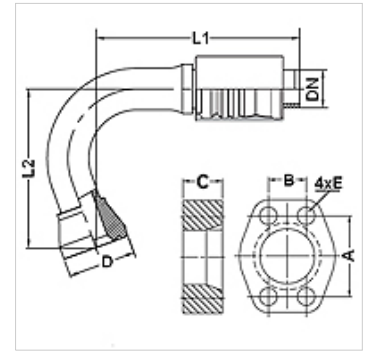
PA 700 SK6 120 PLUS

Swage fitting, SK6 angle 120°

HANSA FLEX

Características

| | |
|------------------------------------|---|
| Campo de aplicación | Fijación a presión para tubos flexibles HD 700 PLUS |
| Conexión 1 | Conexión de brida SAE 6000 PSI |
| Forma de obturación 1 | obturación plana con junta tórica SF |
| Integración | con fijación contra el desgarre (Interlock) |
| Volumen de suministro | Racor a presión + engaste a presión |
| Característica adicional | cone SAE fitting |
| Material | Acero |
| Protección de la superficie | con revestimiento galvanizado |



Artículo

| Denominación | DN | Tamaño | Pulgadas | Tamaño de brida | D (mm) | M metr. | L1 (mm) | L2 (mm) | A (mm) | B (mm) | C (mm) | E (mm) |
|---------------------|----|--------|----------|-----------------|-----------|---------|------------|------------|-----------|-----------|-----------|-----------|
| PA 740 SK6 120 PLUS | 38 | 24 | 1.1/2" | 1.1/2" | 68,4 | | 178,0 | 185,0 | 79,3 | 36,5 | 40,0 | 17 |

Accesorios

| | |
|----------------------|----------------------------------|
| FS | Obturación para bridas SAE e ISO |
| SCHRAUBE M | Tornillo hexagonal interior |
| SCHRAUBE M VZ | Tornillo hexagonal interior |