

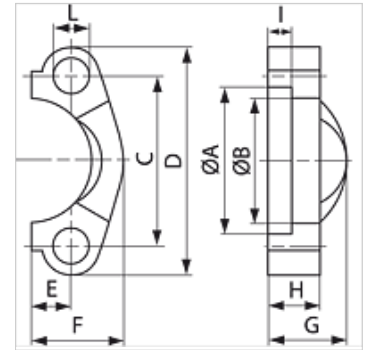
FH (6000 PSI)

Semibrida SAE

HANSA FLEX

Características

Serie de presión	6000 psi
Construcción	Semibrida SAE
Norma	SAE J518, ISO 6162-1 /-2
Volumen de suministro	sólo brida
Material	Acero
Protección de la superficie	con revestimiento galvanizado
Fijación	Taladro para tornillo



Nota

Los tornillos recomendados figuran en las columnas M (métr) o M (unc).

Artículo

Denominación	PB 10.9 (bar)	Tamaño constructivo	A (mm)	B (mm)	C (mm)	D (mm)	E (mm)	F (mm)	G (mm)	H (mm)	I (mm)	L (mm)	M metr.	M onz
FH 6001	400	1/2"	32,5	24,6	40,5	56	9,1	23,6	22	16	7,2	8,7	M 8 x 30	5/16" x 1.1/4"
FH 6002	400	3/4"	42,1	32,5	50,8	71	11,9	30,0	28	19	8,3	10,7	M 10 x 35	3/8" x 1.1/2"
FH 6003	400	1"	48,4	38,9	57,2	81	13,9	34,8	33	24	9,0	13,0	M 12 x 45	-
FH 6013	400	1"	48,4	38,9	57,2	81	13,9	34,8	33	24	9,0	12,0	-	7/16" x 1.3/4"
FH 6004	400	1.1/4"	54,8	44,5	66,7	95	15,9	38,6	38	27	9,8	14,7	M 14 x 45	-
FH 6044	400	1.1/4"	54,8	44,5	66,7	95	15,9	38,6	38	27	9,8	13,5	-	1/2" x 1.3/4"
FH 6005	400	1.1/2"	64,3	51,6	79,4	113	18,3	47,5	43	30	12,1	17,0	M 16 x 55	5/8" x 2"
FH 6006	400	2"	80,2	67,6	96,8	133	22,2	56,9	52	37	12,1	21,0	M 20 x 70	3/4" x 2.1/2"

Ø = diámetro exterior tubo - Serie: LL = muy ligero L = ligero S = pesado - PN = presión nominal PB = presión de servicio máx.

Variantes de producto

SFH (3000 PSI / 6000 PSI) VA Semibrida SAE, Acero fino

Accesorios

AFS SCHR M	Juego de tornillos métricos, hexágono interior
AFS SCHR U	Juego de tornillos UNC, hexágono interior
AFS SCHRAUBE	Tornillo hexagonal interior